

Договор подряда №01-ФКГС-2024

на выполнение работ по благоустройству дворовой территории многоквартирного дома по
ул. Загоскина, дом 9 в г. Иркутске

г. Иркутск

«19» апреля 2024 г.

Общество с ограниченной ответственностью Управляющая компания «ФЛАГМАН», именуемое в дальнейшем «Заказчик», в лице директора Иванова Алексея Владимировича, действующего на основании Устава, с одной стороны, и **Общество с ограниченной ответственностью «ПТО»**, именуемое в дальнейшем «Подрядчик», в лице генерального директора Диденко Дениса Александровича, действующего на основании Устава, с другой стороны, совместно именуемые Стороны, учитывая протокол вскрытия конвертов с заявками на участие в конкурсе №1 от 12.04.2024, заключили настоящий договор (далее - Договор) о нижеследующем:

1. Предмет Договора

1.1. Подрядчик обязуется выполнить по заданию Заказчика **работы по благоустройству дворовой территории многоквартирного дома, расположенного по адресу: город Иркутск, ул. Загоскина, дом 9** (далее - объект) в соответствии с Локальным ресурсным сметным расчетом (Приложение № 1); дизайн-проектом (Приложение № 2) и сдать результат работ Заказчику, Заказчик обязуется принять результат работ и оплатить его в порядке и на условиях, определенных настоящим Договором.

2. Права и обязанности Сторон

2.1. Заказчик обязан:

2.1.1. Обеспечить Подрядчику по его письменному требованию доступ на объект, указанный в п. 1.1 настоящего Договора, и предоставить необходимые ему для выполнения работ документы и (или) информацию, предусмотренную действующим законодательством Российской Федерации, регулирующим порядок выполнения работ, являющихся предметом настоящего Договора.

2.1.2. Принять результат работ, указанных в п. 1.1 настоящего Договора, в порядке и срок, предусмотренные разделом 4 настоящего Договора.

2.1.3. В течение 5 (пяти) рабочих дней после получения от Подрядчика проекта производства работ согласовать его, либо направить в адрес подрядчика замечания;

2.1.4. Оплатить работы в порядке и срок, предусмотренные разделом 3 настоящего Договора.

2.1.5. Возвратить Подрядчику денежные средства, внесенные в качестве обеспечения исполнения настоящего Договора в срок, указанный в п. 7.5 настоящего Договора (если надлежащее исполнение обязательств Подрядчика по настоящему договору обеспечивается внесением денежных средств).

2.1.6. Давать обязательные для Подрядчика предписания при обнаружении отступлений от требований действующего законодательства Российской Федерации, настоящего Договора, приложений к нему в письменном виде с перечнем выявленных отступлений и сроками их устранения, не вмешиваясь в деятельность Подрядчика.

2.2. Заказчик вправе:

2.2.1. Проверять ход и качество выполняемых работ, не вмешиваясь в деятельность Подрядчика.

2.3. Подрядчик обязан:

2.3.1. Заблаговременно в письменной форме уведомить Заказчика о дате предоставления ему доступа к объекту, указанному в п. 1.1 настоящего Договора, для выполнения работ.

2.3.2. До начала производства работ по настоящему Договору в течение 5 (пяти) рабочих дней с даты подписания настоящего Договора разработать и представить Заказчику на согласование проект производства работ, в том числе схему производства работ, отражающую технологическую последовательность производства работ (в том числе их графическое изображение), календарный график производства работ, ведомость применяемого оборудования, материалов и механизмов и перечень мероприятий по контролю качества выполняемых работ (далее - документация).

При наличии замечаний Заказчика Подрядчик обязан внести соответствующие изменения в указанную в настоящем пункте документацию в течение 2 (двух) рабочих дней с момента предъявления замечаний и вновь предоставить ее на согласование Заказчику.

При этом, документация считается согласованной Заказчиком в случае, если в течение 5 (пяти) рабочих дней от Заказчика не поступило замечаний либо согласованной документации.

2.3.3. Обеспечить представителям Заказчика доступ на объект для осуществления проверок (мониторинга) хода выполнения работ и сроков выполнения работ согласно плану-графику выполнения работ (дорожной карте), соответствия выполняемых работ дизайн-проектам и проектной документации, качества материалов, изделий, конструкций и оборудования, а также качества установки оборудования для недопущения срыва сроков реализации мероприятий в рамках федерального проекта «Формирование комфортной городской среды».

2.3.4. Выполнить своими силами и средствами работы по настоящему Договору, с надлежащим качеством в сроки, предусмотренные п. 6,2 настоящего Договора, в соответствии с правилами и нормами, предусмотренными действующим законодательством Российской Федерации, регулирующими порядок выполнения работ, являющихся предметом настоящего Договора.

2.3.5. Сдать результат работ в порядке и срок, установленные разделом 4 настоящего Договора.

2.3.6. Использовать при выполнении работ по настоящему Договору материалы надлежащего качества, указанные в Приложении № 1 к настоящему Договору.

2.3.7. В случае обнаружения недостатков результата работ в течение гарантийного срока, установленного в соответствии с п. 10.3 настоящего Договора, устранять недостатки своими силами и за свой счет в сроки, установленные Заказчиком. При этом гарантийный срок на выполненные работы исчисляется вновь с момента подписания Сторонами акта по устранению недостатков.

2.3.8. Обеспечивать в ходе выполнения работ соблюдение требований по технике безопасности, обеспечению безопасности дорожного движения, экологической безопасности, пожарной безопасности, рациональному использованию территории, охране окружающей среды, зеленых насаждений и земли в соответствии с действующим законодательством Российской Федерации, в том числе не использовать в ходе выполнения работ материалы, конструкции, изделия и оборудование, которые могут привести к нарушению указанных требований.

2.3.9. Устранить недостатки результата работ, обнаруженные при их приемке, в порядке и в сроки,

установленные в акте, указанном в п. 4.4 настоящего Договора.

2.3.10. Выполнять предписания, выданные Заказчиком согласно п. 2.1.6 настоящего Договора, в установленный срок.

2.3.11. Освобождать территорию выполнения работ от производственной техники, временных сооружений, строительного мусора в течение 3 (трех) календарных дней со дня окончания выполнения работ. Вывоз мусора производить на объект размещения отходов по ходу выполнения работ в соответствии с требованиями действующего законодательства Российской Федерации.

2.3.12. При производстве работ обеспечить нахождение своих работников в специальной одежде с указанием фирменного наименования Подрядчика.

2.3.13. В ходе выполнения работ производить фото- и видео- фиксацию, отражающую технологическую последовательность производства работ в соответствии с документацией, предусмотренной п. 2.3.2 настоящего Договора.

2.3.14. Не позднее 1 (одного) рабочего дня до начала производства работ изготовить и установить информационный щит по эскизу, предоставленному Заказчиком, размером 1500 мм x 1000 мм, на высоте 2000 мм от уровня земли, на котором указываются: вид работ, наименование Заказчика, Подрядчика и сроки выполнения работ (начало и окончание), схема производства работ, а также фамилия ответственного лица Подрядчика, руководящего работами по настоящему Договору, и номер его служебного телефона.

2.3.15. Вести лабораторный контроль за качественными характеристиками материалов и изделий, используемых для выполнения работ по настоящему Договору в собственной лаборатории или с привлечением лаборатории, имеющей средства измерений, применяемые при выполнении работ по настоящему Договору, соответствующие требованиям Федерального закона от 26 июня 2008 года № 102-ФЗ «Об обеспечении единства измерений».

2.3.16. При отборе образцов асфальтобетонного покрытия для проведения лабораторных испытаний восстановить участки асфальтобетонного покрытия в течение 1 (одного) календарного дня со дня взятия таких образцов.

2.3.17. В случае невозможности производства работ, в течение 3 (трех) календарных дней с момента наступления таких обстоятельств уведомить об этом Заказчика.

2.4. Подрядчик вправе:

2.4.1. Самостоятельно выбирать способы выполнения работ, указанных в разделе 1 настоящего Договора. При этом выбранный способ не должен привести к ухудшению качества выполненных работ, отклонению от утвержденного дизайн-проекта и документации.

2.5. Стороны обязуются:

2.5.1. Выделить для постоянной связи и согласования друг с другом различных вопросов, связанных с исполнением настоящего Договора, ответственных представителей, о назначении которых письменно уведомить друг друга не позднее 5 (пяти) календарных дней со дня подписания Сторонами настоящего Договора.

3. Цена Договора и порядок расчетов

3.1. Цена настоящего Договора определяется на основании Приложений к настоящему Договору,

составляет **4 557 736,38 руб.** без НДС. НДС не предусмотрен на основании п.2 ст.346.11 глава 26.2 НК РФ. и включает все расходы, связанные с выполнением работ по настоящему Договору.

3.2. При необходимости выполнения дополнительного объема таких работ по благоустройству территории, Заказчик по согласованию Сторон вправе изменить первоначальную цену Договора пропорционально объему таких услуг, но не более чем на десять процентов такой цены Договора.

3.3. Оплата за выполненные работы производится в течение 30 (тридцати) календарных дней с даты подписания Заказчиком и Подрядчиком акта о приемке выполненных работ по форме № КС-2 и справки о стоимости выполненных работ и затрат по форме № КС-3, утвержденных постановлением Государственным комитетом статистики России от 11 ноября 1999 года № 100 (далее - акт формы КС-2, справка формы КС-3),

3.4. Днем оплаты считается день поступления денежных средств на счет Подрядчика.

5. Ответственность Сторон

5.1. За невыполнение и (или) ненадлежащее выполнение обязательств по настоящему Договору Стороны несут ответственность в соответствии с действующим законодательством Российской Федерации и настоящим Договором. За нарушение сроков, установленных п.п. 4.2, 6.2 настоящего Договора, Подрядчик уплачивает Заказчику пени в размере 0,05 % от цены настоящего Договора, за каждый день просрочки, начиная со дня, следующего за днем истечения сроков, установленных п.п. 4.2, 6.2 настоящего Договора, до момента полного исполнения обязательств, предусмотренных п.п. 2.3.5 настоящего Договора.

5.2. За нарушение сроков устранения недостатков в результате работ, установленных согласно п.п. 2.3.7, 4.4 настоящего Договора, Подрядчик уплачивает Заказчику пени в размере 0,05% от цены настоящего Договора, за каждый день просрочки, начиная со дня, следующего после дня истечения сроков, установленных п.п. 2.3.7, 4.4 настоящего Договора до момента полного исполнения обязательств, предусмотренных п.п. 2.3.7, 2.3.9 настоящего Договора.

5.3. В случае нарушения обязанности, предусмотренной п. 2.3.6 настоящего Договора, Подрядчик за счет собственных средств выполняет работы заново из материалов надлежащего качества, указанных в Приложении № 1 к настоящему Договору, в установленный Заказчиком срок и возмещает причиненные Заказчику в результате неисполнения данного обязательства убытки в полном объеме.

5.4. При неисполнении обязательств, предусмотренных п.п. 2.3.1, 2.3.7 настоящего Договора, Подрядчик уплачивает Заказчику штраф в размере 0,05% от цены настоящего Договора и возмещает причиненные ему в результате неисполнения данных обязательств убытки в полном объеме.

5.5. За нарушение Заказчиком срока оплаты результата работ, установленного п. 3.2 настоящего Договора, Заказчик уплачивает Подрядчику пени в размере одной трехсотой действующей на день уплаты пени ключевой ставки ЦБ РФ от стоимости неисполненного в срок обязательства за каждый день просрочки, начиная со дня, следующего за днем истечения срока, установленного п. 3.2 настоящего Договора, до момента полного исполнения обязательства, предусмотренного п. 2.1.3 настоящего Договора.

5.6. Сторона, допустившая нарушение обязательств по настоящему Договору, обязана произвести уплату пени и (или) штрафа и возмещение убытков, предусмотренных п.п. 5.2-5.6 настоящего Договора в течение 10 (десяти) календарных дней с момента получения письменного требования об этом другой Стороны.

Уплата пени и (или) штрафа, возмещение убытков не освобождают Стороны от исполнения своих обязательств по настоящему Договору.

6. Срок действия Договора. Сроки выполнения работ

6.1. Настоящий Договор вступает в силу с даты его заключения Сторонами и действует до полного исполнения Сторонами своих обязательств по настоящему Договору.

6.2. Начальный срок выполнения работ по настоящему Договору - с момента подписания Сторонами настоящего Договора.

6.3. Конечный срок выполнения работ по настоящему Договору не позднее 15 августа 2024 года.

7. Обеспечение исполнения обязательств

7.1. 7. Обеспечение исполнения обязательств по Договору не предусмотрено

8. Порядок разрешения споров

8.1. Все споры или разногласия, возникшие между Сторонами по настоящему Договору, и в связи с ним, разрешаются путем переговоров между ними.

8.2. В случае невозможности разрешения споров или разногласий путем переговоров, они подлежат рассмотрению в Арбитражном суде Иркутской области.

9. Действие непреодолимой силы

9.1. Стороны, не исполнившие или ненадлежащим образом исполнившие обязательства по настоящему Договору, освобождаются от ответственности, если докажут, что надлежащее исполнение обязательств по настоящему Договору оказалось невозможным вследствие наступления обстоятельств непреодолимой силы. При этом сроки выполнения обязательств по настоящему Договору соразмерно продлеваются на срок действия указанных обстоятельств.

9.2. Каждая из Сторон обязана письменно сообщить о наступлении обстоятельств непреодолимой силы не позднее 10 (десяти) рабочих дней с начала их действия.

9.3. Не уведомление либо несвоевременное уведомление о наступлении обстоятельств непреодолимой силы не дает Сторонам право ссылаться при невозможности выполнить свои обязанности по настоящему Договору на наступление названных обстоятельств.

10. Заключительные положения

10.1. Взаимоотношения Сторон, не урегулированные настоящим Договором, регулируются действующим законодательством Российской Федерации.

10.2. Риск случайной гибели результата работ до его приемки Заказчиком несет Подрядчик.

10.3. Гарантийный срок на результат работ по настоящему Договору составляет 49 (сорок девять) месяцев со дня подписания Сторонами акта формы № КС-2.

10.4. Расторжение настоящего Договора допускается исключительно по соглашению Сторон с оплатой фактически выполненных и принятых работ или по решению суда по основаниям, предусмотренным гражданским законодательством Российской Федерации.

При неисполнении или ненадлежащем исполнении Подрядчиком обязательств, предусмотренных п. 2.3 настоящего Договора, Заказчик вправе обратиться в суд с требованием о расторжении настоящего Договора.

10.5. Настоящий Договор составлен в 3 (трех) экземплярах, имеющих равную юридическую силу, по одному экземпляру для каждой из Сторон.

10.6. Стороны при изменении наименования, местонахождения, юридического адреса, банковских и иных реквизитов, или реорганизации обязаны не позднее 2 (двух) рабочих дней с даты осуществления таких изменений письменно сообщать друг другу о таких изменениях.

10.7. Стороны договорились, что уведомления, письма и направляются Сторонами курьером либо заказным почтовым отправлением с уведомлением о вручении, по факсу, по электронной почте, экспресс-почтой адресату по местонахождению Сторон, в соответствии с разделом 1 настоящего Договора.

10.7. Неисполнение Стороной обязательства, предусмотренного п. 10.6 настоящего Договора, лишает ее права ссылаться на неисполнение или ненадлежащее исполнение другой Стороной обязательств, связанных с осуществлением расчетов по настоящему Договору, направлением другой стороне предусмотренных настоящим Договором документов и уведомлений.

10.8. К настоящему Договору прилагаются и являются его неотъемлемой частью:

Приложение № 1 - Локальный ресурсный сметный расчет на выполнение работ по благоустройству дворовой территории многоквартирного дома, расположенного по адресу: город Иркутск, ул. Загоскина, д. 9;

Приложение № 2 - Дизайн-проект;

11. Адреса, реквизиты и подписи Сторон

ЗАКАЗЧИК

Общество с ограниченной ответственностью «ФЛАГМАН»
Управляющая компания

Юридический адрес: 664075 г. Иркутск, м-н Крылатый, д. 22/3 офис-3
ОГРН 1123850001637
ИНН 3849020186
КПП 381101001
e-mail: uk-flagman@mail.ru
Байкальский банк ПАО Сбербанк
кор/сч 30101810900000000607
Р/с 4070 28 100 18 35 000 10 21
БИК 042520607

ПОДРЯДЧИК:

Общество с ограниченной ответственностью «ПТО»

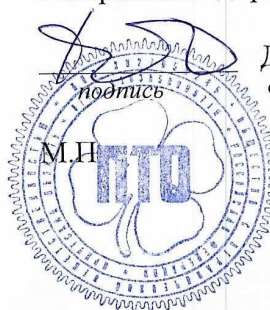
Юридический адрес: 664009, Иркутская область, г. Иркутск, ул. Байкальская, 277 А, оф. 9
Почтовый адрес: 664058, Российская Федерация, Иркутская область, рп Маркова, квартал Стрижи, 8 – 29
e-mail: pto-irk@mail.ru
ОГРН 1183850009716;
ИНН 3827056245;
КПП 384901001;
БИК 044525104;
р/с 40702810102500115169;
к/с 30101810745374525104
Наименование банка: ООО «Банк Точка»

Директор



А.В. Иванов
Ф.И.О.

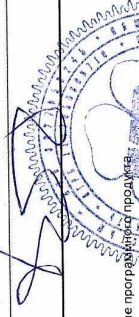
Генеральный директор



Д.А. Диденко
Ф.И.О.

СОГЛАСОВАНО:
Генеральный директор ООО "ПТО"

Д.А. Диденко



Наименование программы/подпрограммы/проекта: _____
Наименование раздела сметных нормативов: _____
Ревизия приказа Минстроя России об утверждении, доп. утверждения и изменений к сметным нормативам: _____
Ревизия письма Минстроя России об индексации сметной стоимости строительства, включаемые в федеральный реестр сметных нормативов и включенные в федеральной государственной информационной системе ценообразования в строительстве (ИИС) подготовленного в соответствии с пунктом 85 Методики расчета индексов изменения сметной стоимости строительства, утвержденной приказом Министерства строительства и жилищно-коммунального хозяйства Российской Федерации от 5 июня 2019 г. № 326/пр/1
Ревизия нормативного правового акта об утверждении оплаты труда, утвержденный в соответствии с пунктом 22(1) Правилами мониторинга цен, утвержденными постановлением Правительства Российской Федерации от 23 декабря 2016 г. № 1452
Обоснование принятых текущих цен на строительные ресурсы
Наименование субъекта Российской Федерации: _____
Наименование зоны субъекта Российской Федерации: _____

УТВЕРЖДАЮ:
Директор ООО УК "Флагман"

А.В. Иванов



Приложение № 3
Утверждено приказом № 421 от 4 августа 2020г. Минстрой РФ в редакции приказа № 557 от 7 июля 2022 г.

ГРАНД-Смета, версия 2023.3
Приказ Минстроя России от 30.12.2021 № 1046/пр. Приказ Минстроя России от 04.08.2020 № 42/пр. Приказ Минстроя России от 22.02.2020 № 812/пр. Приказ Минстроя России от 11.12.2020 № 774/пр. Приказ Минстроя России от 02.08.2023 № 55/пр. Приказ Минстроя России от 04.11.2023 № 817/пр.
Приказ Минстроя России от 18 мая 2022 г. № 378/пр. Приказ Минстроя России от 26 августа 2022 г. № 109/пр. Приказ Минстроя России от 26 октября 2022 г. № 985/пр. Приказ Минстроя России от 27 декабря 2022 г. № 1133/пр. Приказ Минстроя России от 10 февраля 2023 г. № 84/пр. Приказ Минстроя России от 05.2023 №335/пр. Приказ Минстроя России от 07.07.2022 № 557/пр. Приказ Минстроя России от 02.09.2021 № 636/пр. Приказ Минстроя России от 26.07.2022 №331/пр. Приказ Минстроя России от 22.04.2022 № 317/пр. Приказ Минстроя России от 02.08.2023 № 553/пр. Приказ Минстроя России от 14.11.2023 № 817/пр

Выполнение работ по благоустройству дворовой территории многоквартирного дома в г. Иркутске
(наименование строки)

ЗБ. Иркутская область

ЛОКАЛЬНЫЙ СМЕТНЫЙ РАСЧЕТ (СМЕТА) №

ул. Загоскина, 9

(наименование работ и затрат)

Составлен ресурсно-индексным методом	
Основание (проектная и/или иная техническая документация)	
Составлен(а) в текущем уровне цен	4 квартал 2023г.
Сметная стоимость	4 557,74 тыс.руб.
в том числе:	
строительных работ	3 798,11 тыс.руб.
монтажных работ	0,00 тыс.руб.
оборудования	0,00 тыс.руб.
прочих затрат	0,00 тыс.руб.

Средства на оплату труда рабочих	436,32 тыс.руб.
Средства на оплату труда машинистов	67,27 тыс.руб.
Нормативные затраты труда рабочих	1 083,28 чел.-ч.
Нормативные затраты труда машинистов	130,84 чел.-ч.

№ п/п	Обоснование	Наименование работ и затрат	Единица измерения	Количество			Сметная стоимость, руб.					
				на единицу измерения	коэффициенты	всего с учетом коэффициентов	на единицу измерения в базисном уровне цен	индекс	на единицу измерения в текущем уровне цен	коэффициенты	всего в текущем уровне цен	
												4
1	2	3	4	5	6	7	8	9	10	11	12	
Раздел 1. Демонтаж асфальтобетонного покрытия проезжей части												
1	ГЭСНр68-02-004-04	Разборка покрытий и оснований: асфальтобетонных с помощью молотков отбойных	100 м3	0,112	1	0,112						
		Объем=(в*б)/100										
		1 ОТ(3Т)	чел.-ч			17,36			395,19		6 860,50	
		1-100-27 Средний разряд работы 2,7	чел.-ч	155		17,36					6 860,50	
		2 ЭМ									1 866,20	
		ОТм(3Тм)	чел.-ч			4,3736			1 663,54		2 023,79	
		91.01.02-004 Автогрейдеры среднего типа, мощность 99 кВт (135 л.с.)	маш.час	1,55		0,1736	1,28	1 299,64			288,79	
		4-100-060 ОТм(3Тм) Средний разряд машинистов 6	чел.-ч	1,55		0,1736			613,22		106,45	
		91.12.06-012 Рыхлители прицепные (без трактора)	маш.час	1,29		0,14448	1,39	62,31			12,51	
		91.18.01-007 Компрессоры винтовые передающие с двигателем внутреннего сгорания, давление до 0,7 МПа (7 атм), производительность до 5,4 м3/мин	маш.час	37,5		4,2			367,59		1 543,88	
		4-100-040 ОТм(3Тм) Средний разряд машинистов 4	чел.-ч	37,5		4,2			456,51		1 917,34	
		91.21.10-002 Молотки отбойные пневматические при работе от передвижных компрессоров	маш.час	75		8,4	1,3	2,11	2,74		23,02	
		Всего по позиции	Т	22,176	1	22,176			219 749,91		24 611,99	
2	49-1	Погрузка в автотранспортное средство: мусор строительный с погрузкой экскаваторами емкостью ковша до 0,5 м3	Т	22,176	1	22,176			72,58		1 609,53	
		Объем=а*б*2*0,9									4 906,44	
		Всего по позиции	Т	22,176	1	22,176			221,25		4 906,44	
3	02-15-1-01-0015	Перевозка грузов I класса автомобилями-самосвалами грузоподъемностью до 15 т по дорогам с усовершенствованным (асфальтобетонным, цементобетонным, железобетонным, обработанным органическими вяжущими) дорожным покрытием на расстоянии 15 км	Т	22,176	1	22,176					11 734,87	
		Объем=а*б*2*0,9									4 906,44	
		Всего по позиции	Т	22,176	1	22,176			529,17		11 734,87	
4		Размещение(заборнение) мусора	Т	22,176	1	22,176					29 003,33	
		Итого по разделу 1 Демонтаж асфальтобетонного покрытия проезжей части:									42 862,83	
		Итого прямые затраты (справочно)									8 884,29	
		Строительные работы									9 061,98	
		Итого ФОТ (справочно)									4 797,52	
		Итого накладные расходы (справочно)									42 862,83	
		Итого сметная прибыль (справочно)										
		Итого по разделу 1 Демонтаж асфальтобетонного покрытия проезжей части										
		Справочно										
		затраты труда рабочих							17,36			
		затраты труда машинистов							4,3736			
Раздел 2. Замена основания под покрытие проезжей части												
5	ГЭСН01-01-012-26	Разработка грунта экскаваторами с погрузкой на автомобили-самосвалы, вместимость ковша 0,65 (0,5-1) м3, группа грунтов: 2	1000 м3	0,0266	1	0,0266						
		Объем=(в*0,2*0,95)/1000										
		1 ОТ(3Т)	чел.-ч			0,261744					97,20	
		1-100-20 Средний разряд работы 2,0	чел.-ч	9,84		0,261744			371,34		97,20	

1	2	3	4	5	6	7	8	9	10	11	12
	2 ЭМ										1 132,49
	ОТМ(ЗТМ)		чел.-ч			0,758898					465,37
	91.01.01-035 Бульдозеры, мощность 79 кВт (108 л.с.)		маш.час	7,13		0,189658			1 164,40		220,84
	4-100-060 ОТМ(ЗТМ) Средний разряд машинистов 6		чел.-ч	7,13		0,189658			613,22		116,30
	91.01.05-086 Экскаваторы одноковшовые дизельные на гусеничном ходу, объем ковша 0,65 м3		маш.час	21,4		0,56924			1 601,52		911,65
	4-100-060 ОТМ(ЗТМ) Средний разряд машинистов 6		чел.-ч	21,4		0,56924			613,22		349,07
	4 М										1,32
	02.2.05.04-2090 Щебень из плотных горных пород для строительных работ М 800, фракция 20-40 мм		м3	0,04		0,001064		2 184,44	0,57		1,32
	Всего по позиции		Т	46,55	1	46,55			92 959,40		2 472,72
6	02-15-1-01-0015	Перевозка грузов I класса автомобилями-самосвалами грузоподъемностью до 15 т по дорогам с усовершенствованным (асфальтобетонным, цементобетонным, железобетонным, обработанным органическим вяжущим) дорожным покрытием на расстоянии 15 км							221,25		10 299,19
	Объем=в*0,2*0,95*1,75										
	Всего по позиции										10 299,19
7	ГЭСН27-04-003-05	Устройство оснований и покрытий из песчано-гравийных или щебенисто-песчаных смесей: непрерывной гранулометрии С-4 и С-6, однослойных толщиной 15 см	1000 м2	0,133	1	0,133					
	Объем=140*0,95/1000										
	1 ОТ(ЗТ)		чел.-ч			3,95143				405,41	1 601,95
	1-100-30 Средний разряд работы 3,0		чел.-ч	29,71		3,95143					5 374,06
	2 ЭМ										1 571,03
	ОТМ(ЗТМ)		чел.-ч			2,78901			1 164,40		187,39
	91.01.01-035 Бульдозеры, мощность 79 кВт (108 л.с.)		маш.час	1,21		0,16093			613,22		98,69
	4-100-060 ОТМ(ЗТМ) Средний разряд машинистов 6		чел.-ч	1,21		0,16093			1 663,54		283,20
	91.01.02-004 Автогрейдеры среднего типа, мощность 99 кВт (135 л.с.)		маш.час	1,28		0,17024	1 299,64	1,28	613,22		104,39
	4-100-060 ОТМ(ЗТМ) Средний разряд машинистов 6		чел.-ч	1,28		0,17024			1 853,63		2 120,18
	91.08.03-016 Катки самоходные гладкие вибрационные, масса 8 т		маш.час	8,6		1,1438			524,65		600,09
	4-100-050 ОТМ(ЗТМ) Средний разряд машинистов 5		чел.-ч	8,6		1,1438			2 329,52		1 598,70
	91.08.03-018 Катки самоходные гладкие вибрационные, масса 13 т		маш.час	5,16		0,66628			613,22		420,84
	4-100-060 ОТМ(ЗТМ) Средний разряд машинистов 6		чел.-ч	5,16		0,66628			2 252,94		868,96
	91.08.03-049 Катки самоходные гладкие вибрационные, масса 14 т		маш.час	2,9		0,3857			613,22		236,52
	4-100-060 ОТМ(ЗТМ) Средний разряд машинистов 6		чел.-ч	2,9		0,3857			1 303,93		315,63
	91.13.01-038 Машины поливомоечные, вместимость цистерны 6 м3		маш.час	1,82		0,24206	1 043,14	1,25	456,51		110,50
	4-100-040 ОТМ(ЗТМ) Средний разряд машинистов 4		чел.-ч	1,82		0,24206					48,68
	4 М										48,68
	01.7.03.01-0001 Вода		м3	25		3,325		35,71	0,41		48,68
	Всего по позиции								131 667,59		17 511,79
8	ГЭСН27-04-003-08	На каждый 1 см изменения толщины слоя добавлять или исключать к нормам с 27-04-003-05 по 27-04-003-07	1000 м2	0,133	1	0,133					
	Объем=140*0,95/1000										
	2 ЭМ										
	ОТМ(ЗТМ)		чел.-ч			0,3059			1 853,63		633,19
	91.08.03-016 Катки самоходные гладкие вибрационные, масса 8 т		маш.час	0,23	5	0,15285			524,65		283,51
	4-100-050 ОТМ(ЗТМ) Средний разряд машинистов 5		чел.-ч	0,23	5	0,15285			2 329,52		154,91
	91.08.03-018 Катки самоходные гладкие вибрационные, масса 13 т		маш.час	0,1	5	0,0665			613,22		40,78
	4-100-060 ОТМ(ЗТМ) Средний разряд машинистов 6		чел.-ч	0,1	5	0,0665			2 252,94		194,77
	91.08.03-049 Катки самоходные гладкие вибрационные, масса 14 т		маш.час	0,13	5	0,08645			613,22		53,01
	4-100-060 ОТМ(ЗТМ) Средний разряд машинистов 6		чел.-ч	0,13	5	0,08645			9 746,47		1 295,28
	Всего по позиции										

1	2	3	4	5	6	7	8	9	10	11	12
9	ФССЦ-02.2.04.01-20		м3	33,516	1	33,516	1 725,45	0,79	1 363,11		45 685,99
Смесь щебено-песчаная готовая, щебень из плотных горных пород М 800, номер смеси С4, размер зерен 0-80 мм. Объем=в*0,95*0,2*1,26											
Итого по позиции											
Итого по разделу 2 Замена основания под покрытие проезжей части :											
Итого прямые затраты (справочно)											
Строительные работы											
Итого ФОТ (справочно)											
Итого накладные расходы (справочно)											
Итого сметная прибыль (справочно)											
Итого по разделу 2 Замена основания под покрытие проезжей части											
Справочно											
затраты труда рабочих											
затраты труда машинистов											
4,213174											
3,653808											
0,072											
1											
1000 м3											
0,072											
1											
Раздел 3. Устройство основания под новое покрытие проезжей части											
10	ГЭСН01-01-012-26	Разработка грунта экскаваторами с погрузкой на автомобиль-самосвалы, вместимость ковша 0,65 (0,5-1) м3, группа грунтов: 2		0,072	1	0,072					263,09
Объем=(0,2) / 1000											
1 ОТ(ЗТ)											
1-100-20	Средний разряд работы 2,0		чел.-ч	9,84		9,84			371,34		263,09
2 ЭМ											
91.01.01-035	Бульдозеры, мощность 79 кВт (108 л.с.)		чел.-ч						1 164,40		597,76
4-100-060	ОТм(ЗТм) Средний разряд машинистов 6		маш.час	7,13		7,13			613,22		314,80
91.01.05-086	Экскаваторы одноковшовые дизельные на гусеничном ходу, объем ковша 0,65 м3		чел.-ч	7,13		7,13			1 601,52		2 467,52
4-100-060	ОТм(ЗТм) Средний разряд машинистов 6		маш.час	21,4		21,4			613,22		944,85
4 М											
02.2.05.04-2090	Щебень из плотных горных пород для строительных работ М 800, фракция 20-40 мм		м3	0,04		0,04	2 184,44	0,57	1 245,13		3,59
Итого по позиции											
126											
126											
1											
92 959,58											
27 877,50											
11	02-15-1-01-0015	Перевозка грузов I класса автомобилями-самосвалами грузоподъемностью до 15 т по дорогам с усовершенствованным (асфальтобетонным, цементобетонным, железобетонным, обработанным органическими вяжущими) дорожным покрытием на расстоянии 15 км	т	126	1	126					6 693,09
Объем=Г*0,2*1,75											
Итого по позиции											
0,342											
1											
1000 м2											
0,342											
12	ГЭСН27-04-003-05	Устройство оснований и покрытий из песчано-гравийных или щебено-песчаных смесей: непрерывной градулометрии С-4 и С-6, однослойных толщиной 15 см		29,71		29,71			405,41		4 119,30
Объем=560*0,95/1000											
1 ОТ(ЗТ)											
1-100-30	Средний разряд работы 3,0		чел.-ч						10,16082		4 119,30
2 ЭМ											
91.01.01-035	Бульдозеры, мощность 79 кВт (108 л.с.)		чел.-ч						7,17174		481,85
4-100-060	ОТм(ЗТм) Средний разряд машинистов 6		маш.час	1,21		1,21			613,22		253,76
91.01.02-004	Автогрейдеры среднего типа, мощность 99 кВт (135 л.с.)		чел.-ч	1,21		1,21			1 663,54		728,23
4-100-060	ОТм(ЗТм) Средний разряд машинистов 6		маш.час	1,28		1,28	1 299,64	1,28	613,22		266,44
91.08.03-016	Катки самоходные гладкие вибрационные, масса 8 т		чел.-ч	8,6		8,6			1 853,63		5 451,90
4-100-050	ОТм(ЗТм) Средний разряд машинистов 5		чел.-ч	8,6		8,6			524,65		1 543,10
Итого по позиции											
126											
126											
1											
405,41											
1 164,40											
613,22											
1 663,54											
613,22											
1 853,63											
524,65											
27 877,50											

1	2	3	4	5	6	7	8	9	10	11	12
	91.08.03-018	Катки самоходные гладкие вибрационные, масса 13 т	маш.час	5,16		1,76472			2 329,52		4 110,95
	4-100-060	ОТМ(ЗТМ) Средний разряд машинистов 6	чел.-ч	5,16		1,76472			613,22		1 082,16
	91.08.03-049	Катки самоходные гладкие вибрационные, масса 14 т	маш.час	2,9		0,9918			2 252,94		2 234,47
	4-100-060	ОТМ(ЗТМ) Средний разряд машинистов 6	чел.-ч	2,9		0,9918			613,22		608,19
	91.13.01-038	Машины поливомоющие, вместимость цистерны 6 м3	маш.час	1,82		0,62244		1 043,14	1 303,93		811,62
	4-100-040	ОТМ(ЗТМ) Средний разряд машинистов 4	чел.-ч	1,82		0,62244			456,51		284,15
	01.7.03.01-0001	Вода	м3	25		8,55		35,71	14,64		125,17
	Всего по позиции			0,342		0,342			131 667,72		45 030,36
13	ГЭСНЗ7-04-003-08	На каждый 1 см изменения толщины слоя добавлять или исключать к нормам с 27-04-003-05 по 27-04-003-07 Объем=360*0,95/1000	1000 м2	0,342	1	0,342					1 628,21
	2 ЭМ										447,52
	ОТМ(ЗТМ)										729,03
	91.08.03-016	Катки самоходные гладкие вибрационные, масса 8 т	чел.-ч	0,23	5	0,7866			1 853,63		206,34
	4-100-050	ОТМ(ЗТМ) Средний разряд машинистов 5	маш.час	0,23	5	0,3933			524,65		398,35
	91.08.03-018	Катки самоходные гладкие вибрационные, масса 13 т	чел.-ч	0,1	5	0,171			2 529,52		104,86
	4-100-060	ОТМ(ЗТМ) Средний разряд машинистов 6	маш.час	0,1	5	0,171			613,22		500,83
	91.08.03-049	Катки самоходные гладкие вибрационные, масса 14 т	чел.-ч	0,13	5	0,2223			2 252,94		136,32
	4-100-060	ОТМ(ЗТМ) Средний разряд машинистов 6	маш.час	0,13	5	0,2223			613,22		3 333,26
	Всего по позиции			86,184	1	86,184		1 725,45	0,79		117 476,27
14	ФССЦ-02.2.04.04-0120	Смесь щебеночно-песчаная готовая, щебень из плотных горных пород М 600, номер смеси С4, размер зерен 0-80 мм Объем=1*0,95*0,2*1,26	м3	86,184	1	86,184					117 476,27
	Всего по позиции										174 126,50
	Итого по разделу 3 Устройство основания под новое покрытие проезжей части :										200 412,48
	Итого прямые затраты (справочно)										10 129,36
	Строительные работы										14 052,65
	Итого накладные расходы (справочно)										12 233,33
	Итого сметная прибыль (справочно)										200 412,48
	Итого по разделу 3 Устройство основания под новое покрытие проезжей части										
	Справочно										
	затраты труда рабочих									10,8633	
	затраты труда машинистов									10,0125	
Раздел 4. Устройство асфальтобетонного покрытия проезжей части											
15	ГЭСНЗ7-06-035-01	Подрунтовоочные работы путем разлива битумной эмульсии с применением автоугроуднатора	т	0,25	1	0,25					73,30
	2 ЭМ										44,15
	ОТМ(ЗТМ)										73,30
	91.08.02.003	Автоугроуднаторы, емкость цистерны 6000 л	чел.-ч	0,18		0,09		1 303,10	1,25		1 628,88
	4-100-045	ОТМ(ЗТМ) Средний разряд машинистов 4,5	маш.час	0,36		0,09			490,58		44,15
	01.4.03.07.0323	Зерновая битумно-акриловая	т	1,03		0,2675			36 906,99		2 525,53
	Всего по позиции			0,2575	1	0,2575		966,04			241,51
16	ФССЦ-01.2.03.07-0024	Эмульсия битумно-латексная ЭБК-1	т	0,2575	1	0,2575		16 583,53	1,42		6 063,77
	Всего по позиции			0,5	1	0,5		23 548,61			6 063,77
17	ГЭСНЗ7-06-029-01	Устройство покрытия из горячих асфальтобетонных смесей асфальтоукладчиками второго гипоразмера, толщина слоя 4 см	1000 м2	0,5	1	0,5					4 335,02
	1 ОТ(ЗТ)										10,43

1	2	3	4	5	6	7	8	9	10	11	12
	1-100-32	Средний разряд, работы 3.2	чел.-ч	20,86		10,43			415,63		4 335,02
	2 ЭМ										35 061,84
	91.06.03-049	Лебедки ручные и рычажные тягловым усилием до 9,81 кН (1 т)	чел.-ч	2,44		9,425					5 470,43
	91.06.05-011	Погрузочные одноковшовые универсальные фронтальные пневмоколесные, номинальная вместимость основного ковша 2,6 м ³ , грузоподъемность 5 т	маш.час	0,55		1,22		1,21	1,65		2,01
	4-100-050	ОТМ(3тм) Средний разряд, машинистов 5	маш.час	0,55		0,275					453,59
	91.06.01-004	Асфальтоукладчики гусеничные, максимальная ширина укладки 5 м, скорость укладки до 30 м/мин, производительность 350 т/ч	маш.час	2,04		1,02		2 646,78	3 626,09		3 698,61
	4-100-070	ОТМ(3тм) Средний разряд, машинистов 7	чел.-ч	2,04		1,02					667,19
	91.06.03-017	Кати самоходные гладкие вибрационные, масса 10 т	маш.час	2,14		1,07		1 398,20	1 817,66		1 944,90
	4-100-050	ОТМ(3тм) Средний разряд, машинистов 5	чел.-ч	2,14		1,07					561,38
	91.06.03-045	Кати самоходные гладкие вибрационные, масса 7 т	маш.час	1,51		0,755					396,11
	4-100-050	ОТМ(3тм) Средний разряд, машинистов 5	чел.-ч	1,51		0,755					2 185,80
	91.06.03-047	Кати самоходные пневмоколесные статические, масса 12 т	маш.час	2,59		1,295					794,12
	4-100-060	ОТМ(3тм) Средний разряд, машинистов 6	чел.-ч	2,59		1,295					1 092,68
	91.06.03-049	Кати самоходные гладкие вибрационные, масса 14 т	маш.час	0,97		0,485					297,41
	4-100-060	ОТМ(3тм) Средний разряд, машинистов 6	чел.-ч	0,97		0,485					158,46
	91.06.06-001	Нарезчики швов, максимальная глубина реза 240 мм, мощность 17,7 кВт (24 л.с.)	маш.час	1,52		0,76		181,30	208,50		12 232,94
	91.06.11-031	Перегрузатели асфальтовой смеси, емкость бункера до 25 т	маш.час	2,04		1,02		8 883,76	11 983,08		712,36
	4-100-080	ОТМ(3тм) Средний разряд, машинистов 8	чел.-ч	2,04		1,02					84,38
	91.06.11-041	Разогреватели швов инфракрасные	маш.час	2,04		1,02		59,52	82,73		2 021,09
	91.13.01-038	Машины поливомоечные, вместимость цистерны 6 м ³	маш.час	3,1		1,55		1 043,14	1 303,83		707,59
	4-100-040	ОТМ(3тм) Средний разряд, машинистов 4	чел.-ч	3,1		1,55					53,97
	91.13.03-112	Спецавтомобили-вездеходы, грузоподъемность до 1,5 т	маш.час	0,2		0,1		435,27	539,73		52,47
	4-100-050	ОТМ(3тм) Средний разряд, машинистов 5	чел.-ч	0,2		0,1					9 909,89
	91.16.01-013	Компрессоры передвижные, давление 2 МПа (20 атм), производительность 60 м ³ /мин	маш.час	3,71		1,855		4 141,29	5 342,26		1 137,52
	4-100-060	ОТМ(3тм) Средний разряд, машинистов 6	чел.-ч	3,71		1,855					1,56
	91.21.10-002	Молотки отбойные пневматические при работе от передвижных компрессоров	маш.час	1,15		0,575		2,11	2,74		4 480,98
	01.2.03.07-0023	Эмульсия битумно-дорожная	т	0,004		0,002		16 583,53	1,42		47,10
	01.7.03.01-0002	Вада водопроводная	м ³	20,52		10,26		36,31	0,41		152,77
	01.7.07.26-0032	Шнур полиамидный крученый, диаметр 2 мм	т	0,0024		0,0012		907 036,67	1,24		1 349,67
	01.7.15.02-0051	Боты анкерные	т	0,012		0,006		89 330,06	1,1		589,56
	01.7.17.06-0061	Круг алмазный отрезной сегментный, диаметр 350 мм, толщина алмазной крошки 3,2 мм, высота алмазной крошки 8 мм	шт	0,782		0,391		4 728,65	1,24		2 292,64
	06.1.02.11-0001	Половки из квадратных заготовок, масса 1,5-4,5 кг	т	0,0008		0,0004		55 898,18	0,89		19,90
	08.4.03.02-0002	Сталь арматурная горячекатаная гладкая, класс А-1, диаметр 6-22 мм	т	0,0008		0,0004		63 745,00	1,15		29,32
П.Н.УФ	04.2.01.01	Смеси асфальтобетонные	т	0		0					0,00
П.Н.УФ	04.2.01.01	Смеси асфальтобетонные	т	0		0					0,00
18	ФСБЦ.04.2.01.02-0008	Смесь асфальтобетонные пористые мелкозернистые, марка II	т	46,85	1	46,85			153 803,16		76 901,58
		Объем=(v*г)/1000							5 226,14		244 844,66
		Всего по позиции									
		Объем=(v*г)/1000									
		Всего по позиции									
19	ГЭСНЗТ-06-035-01	Подруководочные работы путем розлива битумной эмульсии с применением автогидродонатора	т	0,15	1	0,15					
		Объем=(v*г)/1000									
	2 ЭМ		чел.-ч								43,98
	ОТМ(3тм)										26,49

1	2	3	4	5	6	7	8	9	10	11	12
		91.08.02-003 Автогенераторы, емкость цистерны 6000 л	маш.час	0,18		0,027	1 028,88	1,25			43,98
		4-100-045 ОТМ(3Тм) Средний разряд машинистов 4,5	чел.-ч	0,36		0,054	490,58				26,49
		<i>61.2.03.07.0003 Эмульсия битумно-каатионная</i>				0,054	38 033,88				6 710,87
		Всего по позиции	Т	0,1545	1	0,1545	965,07	1,42	23 948,61		144,91
20	ФСЦЦ-01.2.03.07-0024	Эмульсия битумно-каатионная ЭБК-1	Т	0,1545	1	0,1545	16 583,53	1,42	23 948,61		3 638,26
		Всего по позиции	Т	0,5	1	0,5					3 638,26
21	ГЭСН27-06-029-01	Устройство покрытия из горячих асфальтобетонных смесей асфальтоукладчиками второго типоразмера, толщина слоя 4 см	1000 м2	0,5	1	0,5					
		Объем=(в*т) / 1000									
		1 ОТ(3Т)	чел.-ч			10,43					4 335,02
		2 ЭМ	чел.-ч	20,86		10,43	415,63				4 335,02
			чел.-ч			9,425					35 061,84
		91.06.03-049 Лебедки ручные и рычажные тяговым усилием до 9,81 кН (1 т)	маш.час	2,44		1,22	1,65	1,36			2,01
		91.06.05-011 Перезушки однокосовые универсальные фронтальные пневмоколесные, номинальная вместимость основного ковша 2,6 м3, грузоподъемность 5 т	маш.час	0,55		0,275	1 648,42				453,59
		4-100-050 ОТМ(3Тм) Средний разряд машинистов 5	чел.-ч	0,55		0,275	524,65				144,28
		91.08.01-004 Асфальтоукладчик гусеничный, максимальная ширина укладки 5 м, скорость укладки до 30 м/мин, производительность 350 т/ч	маш.час	2,04		1,02	3 626,09	1,37			3 696,61
		4-100-070 ОТМ(3Тм) Средний разряд машинистов 7	чел.-ч	2,04		1,02	654,11				667,19
		91.08.03-017 Катки самоходные гладкие вибрационные, масса 10 т	маш.час	2,14		1,07	1 817,66	1,3			1 944,90
		4-100-050 ОТМ(3Тм) Средний разряд машинистов 5	чел.-ч	2,14		1,07	524,65				561,38
		91.08.03-045 Катки самоходные гладкие вибрационные, масса 7 т	маш.час	1,51		0,755	1 618,46				1 221,94
		4-100-050 ОТМ(3Тм) Средний разряд машинистов 5	чел.-ч	1,51		0,755	524,65				396,11
		91.08.03-047 Катки самоходные пневмоколесные стигические, масса 12 т	маш.час	2,59		1,295	1 687,88				2 185,80
		4-100-060 ОТМ(3Тм) Средний разряд машинистов 6	чел.-ч	2,59		1,295	613,22				794,12
		91.08.03-049 Катки самоходные гладкие вибрационные, масса 14 т	маш.час	0,97		0,485	2 252,94				1 092,68
		4-100-060 ОТМ(3Тм) Средний разряд машинистов 6	чел.-ч	0,97		0,485	613,22				297,41
		91.08.06-001 Нарезчики швов, максимальная глубина резки 240 мм, мощность 17,7 кВт (24 л.с.)	маш.час	1,52		0,76	208,50	1,15			158,46
		91.08.11-031 Перегрузатели асфальтовой смеси, емкость бункера до 25 т	маш.час	2,04		1,02	11 993,08				12 232,94
		4-100-080 ОТМ(3Тм) Средний разряд машинистов 8	чел.-ч	2,04		1,02	698,39				712,36
		91.08.11-041 Разогреватели швов инфракрасные	маш.час	2,04		1,02	82,73	1,35			84,38
		91.13.01-038 Машины поливомоечные, вместимость цистерны 6 м3	маш.час	3,1		1,55	1 043,14	1,25			2 021,09
		4-100-040 ОТМ(3Тм) Средний разряд машинистов 4	чел.-ч	3,1		1,55	456,51				707,59
		91.13.03-112 Спецавтомобили-вездеходы, грузоподъемность до 1,5 т	маш.час	0,2		0,1	539,73	1,24			53,97
		4-100-050 ОТМ(3Тм) Средний разряд машинистов 5	чел.-ч	0,2		0,1	524,65				52,47
		91.18.01-013 Компрессоры передвижные, давление 2 МПа (20 атм), производительность 60 м3/мин	маш.час	3,71		1,855	5 342,26	1,29			9 909,89
		4-100-060 ОТМ(3Тм) Средний разряд машинистов 6	чел.-ч	3,71		1,855	613,22				1 137,52
		91.21.10-002 Молотки отбойные пневматические при работе от передвижных компрессоров	маш.час	1,15		0,575	2,74	1,3			1,58
		4 М									4 480,98
		01.2.03.07-0023 Эмульсия битумно-дорожная	Т	0,004		0,002	23 548,61	1,42			47,10
		01.7.03.01-0002 Вода водопроводная	м3	20,52		10,26	36,31	0,41			152,77
		01.7.07.26-0032 Шпур полиамидный крученый, диаметр 2 мм	Т	0,0024		0,0012	907 036,67	1,24			1 349,67
		01.7.15.02-0051 Болты анкерные	Т	0,012		0,006	89 330,06	1,1			589,56
		01.7.17.06-0061 Крути алмазные отрезной сегментный, диаметр 350 мм, толщина алмазной крошки 3,2 мм, высота алмазной крошки 8 мм	шт	0,782		0,391	4 728,65	1,24			2 292,64
		08.1.02.11-0001 Покровы из квадратных заготовок, масса 1,5-4,5 кг	Т	0,0008		0,0004	49 749,38	0,89			19,90
		08-4.03.02-0002 Сталь арматурная горячекатаная гладкая, класс А-1, диаметр 6-22 мм	Т	0,0008		0,0004	63 745,00	1,15			29,32

1	2	3	4	5	6	7	8	9	10	11	12
П.Н.У	04.2.01.01	Смеси асфальтобетонные	м	0	0	0	0	0	0	0	0
П.Н.У	04.2.01.01	Смеси асфальтобетонные	р	0	0	0	0	0	0	0	0
22	ФСБЦ-04.2.01.01-0051	Смеси асфальтобетонные плотные мелкозернистые, тип В, марка II	Т	48,3	1	48,3					
Всего по позиции									153 803,16		76 801,50
Смеси асфальтобетонные плотные мелкозернистые, тип В, марка II									4 741,35		229 007,21
Объем=(вр)/96,6/1000											
Всего по позиции											229 007,21
23	ГЭСН27-06-008-01	Устройство шва-стыка в асфальтобетонном покрытии	100 м	0,95	1	0,95					
Объем=(вр)/100											
1 ОТ(ЗТ)			чел.-ч	20,7955		20,7955					8 076,56
1-100-25 Средний разряд работы 2.5			чел.-ч	21,89		20,7955			398,38		8 076,56
2 ЭМ			чел.-ч								9 536,96
91.06.05-011 Погрузчики одноколесные универсальные фронтальные пневмоколесные, номинальная вместимость основного ковша 2,6 м3, грузоподъемность 5 Т			чел.-ч	4,284		4,284			1 649,42		2 179,05
ОТМ(ЗТМ)			маш.час	0,1235		0,1235					203,70
4-100-050 ОТМ(ЗТМ) Средний разряд машинистов 5			чел.-ч	0,13		0,1235			524,65		64,79
91.08.04-021 Котлы бигунные передвигимые электрические с центробежной мешалкой, объем загрузкиной емкости 400 л			маш.час	0,6		0,57	95,25	1,15	109,54		65,44
91.08.06-003 Нарезчики швов, максимальная глубина реза 200 мм, мощность 9 кВт (12 л.с.)			маш.час	8,36		7,942	100,65	1,15	115,75		919,29
91.08.11-011 Залучники швов и трещин самоходные, объем бака до 480 л с компрессором для продувки трещин и швов			маш.час	3,25		3,0875	2 007,70	1,15	2 308,86		7 128,61
4-100-050 ОТМ(ЗТМ) Средний разряд машинистов 5			чел.-ч	3,25		3,0875			524,65		1 619,86
91.13.01-038 Машини поливомоечные, вместимость цистерны 6 м3			маш.час	0,92		0,874	1 043,14	1,25	1 303,93		1 139,63
4-100-040 ОТМ(ЗТМ) Средний разряд машинистов 4			чел.-ч	0,92		0,874			456,51		398,99
91.14.02-001 Автомобили бортовые, грузоподъемность до 5 Т			маш.час	0,03		0,0285			594,48		16,94
4-100-040 ОТМ(ЗТМ) Средний разряд машинистов 4			чел.-ч	0,03		0,0285			456,51		13,01
91.18.01-007 Компрессоры винтовые передвижные с двигателем внутреннего сгорания, давление до 0,7 МПа (7 атм), производительность до 5,4 м3/мин			маш.час	0,19		0,1805			367,59		65,35
4-100-040 ОТМ(ЗТМ) Средний разряд машинистов 4			чел.-ч	0,19		0,1805			456,51		82,40
01.2.01.01-1026 Битум нефтяной дорожный БНД 90/130			Т	0,01		0,0095	23 188,21	1,37	31 767,85		301,79
01.7.03.01-0001 Вода			м3	3,5		3,325	35,71	0,41	14,64		48,68
02.3.01.02-1118 Песок природный для строительных работ II класс, средний			м3	2		1,9	565,20	2,14	1 209,53		2 298,11
Всего по позиции									53 937,28		51 259,42
Итого по разделу 4 Устройство асфальтобетонного покрытия проезжей части :											
Итого прямые затраты (справочно)											604 879,51
Строительные работы											689 002,90
Итого ФОТ (справочно)											29 937,15
Итого накладные расходы (справочно)											44 007,61
Итого сметная прибыль (справочно)											40 115,78
Итого по разделу 4 Устройство асфальтобетонного покрытия проезжей части											689 002,90
Справочно											
затраты труда рабочих						41,6555					
затраты труда машинистов						23,288					
Раздел 5. Демонтаж покрытий тротуаров											
24	ГЭСНр68-02-005-02	Разборка асфальтобетонных покрытий тротуаров толщиной до 4 см: с помощью молотков отбойных пневматических	1000 м2	0,461	1	0,461					
Объем=(д)/1000			чел.-ч	26,62736		26,62736					10 522,87
1 ОТ(ЗТ)			чел.-ч	26,62736		26,62736					10 522,87
1-100-27 Средний разряд работы 2.7			чел.-ч	57,76		57,76			395,19		2 720,00
2 ЭМ											

1	2	3	4	5	6	7	8	9	10	11	12
		ОТМ(ЗТм)	чел.-ч			7,2377					3 304,08
	91.18.01-007	Компрессоры винтовые передвижные с двигателем внутреннего сгорания. Давление до 0,7 МПа (7 атм), производительность до 5,4 м3/мин	маш.час	15,7		7,2377					2 660,51
	4-100-040	ОТМ(Зтм) Средний разряд машинистов 4	чел.-ч	15,7		7,2377					3 304,08
	91.21.10-002	Молотки отбойные пневматические при работе от передвижных компрессоров	маш.час	47,1		21,7131	2,11	1,3			59,49
		Всего по позиции					82 683,28				38 116,99
25	49-1	Погрузка и автотранспортное средство: мусор строительный с погрузкой экскаваторами емкостью ковша до 0,5 м3 Объем=д*0,04*2,2*0,9	Т	36,5112	1	36,5112				72,58	2 649,98
26	02-15-1-01-0015	Перевозка грузов I класса автомобилями-самосвалами грузоподъемностью до 15 т по дорогам с усовершенствованным (асфальтобетонным, цементобетонным, железобетонным, обработанным органическим вяжущим) дорожным покрытием на расстоянии 15 км	Т	36,5112	1	36,5112	221,25				8 078,10
27		Объем=д*0,04*2,2*0,9 Всего по позиции	Т	36,5112	1	36,5112	529,17				19 320,63
		Размещение(захоронение) мусора	Т								8 078,10
		Итого по разделу 5 Демонтаж покрытия тротуаров :									46 595,66
		Итого прямые затраты (справочно)									68 165,70
		Строительные работы									13 826,95
		Итого ФОТ (справочно)									14 103,49
		Итого накладные расходы (справочно)									7 466,55
		Итого сметная прибыль (справочно)									68 165,70
		Итого по разделу 5 Демонтаж покрытия тротуаров									
		Справочно									
		затраты труда рабочих					26,62736				
		затраты труда машинистов					7,3377				
Раздел 6. Устройство основания тротуаров											
28	ГЭСНОТ-01-012-26	Разработка грунта экскаваторами с погрузкой на автомобили-самосвалы, вместимость ковша 0,65 [0,5-1] м3, группа грунтов: 2	1000 м3	0,087	1	0,087					
		Объем=(е*0,15)/1000									
		1 ОТ(ЗТ)	чел.-ч			0,85608					317,90
		1-100-20 Средний разряд работы 2,0	чел.-ч	9,84		0,85608				371,34	317,90
		2 ЭМ									3 704,00
		ОТМ(ЗТм)	чел.-ч			2,48211					1 522,08
		91.01.01-035 Бульдозеры, мощность 79 кВт (108 л.с.)	маш.час	7,13		0,62031	1 164,40				722,29
		4-100-060 ОТМ(Зтм) Средний разряд машинистов 6	чел.-ч	7,13		0,62031	613,22				380,39
		91.01.05-086 Экскаваторы одноковшовые дгательные на гусеничном ходу, объем ковша 0,65 м3	маш.час	21,4		1,8618	1 601,52				2 981,71
		4-100-060 ОТМ(Зтм) Средний разряд машинистов 6	чел.-ч	21,4		1,8618	613,22				1 141,69
		4 М									4,33
		02.2.05.04-2090 Щебень из плотных горных пород, для строительных работ М 800, фракция 20-40 мм	м3	0,04		0,00348	2 184,44	0,57			4,33
		Всего по позиции	Т	152,25	1	152,25	92 959,54			221,25	8 087,48
29	02-15-1-01-0015	Перевозка грузов I класса автомобилями-самосвалами грузоподъемностью до 15 т по дорогам с усовершенствованным (асфальтобетонным, цементобетонным, железобетонным, обработанным органическим вяжущим) дорожным покрытием на расстоянии 15 км	Т								33 665,31

1	2	3	4	5	6	7	8	9	10	11	12
		Объем=0,15*1,75									
		Всего по позиции									33 685,31
30	ГЭСН27-04-003-05	Устройство оснований и покрытий из песчано-гравийных или односторонне-песчаных смесей: непрерывной granulометрии С-4 и С-6, толщиной 15 см	1000 м2	0,58	1	0,58					
		1 ОТ(3Т)	чел.-ч			17,2318					6 985,94
		2 ЭМ	чел.-ч	29,71		17,2318			405,41		6 985,94
		91.01.01-035 Бульдозеры, мощность 79 кВт (109 л.с.)	чел.-ч			12,1626					23 435,77
		4-100-060 ОТМ(3Тм) Средний разряд машинистов 6	маш.час	1,21		0,7018			1 164,40		6 851,13
		91.01.02-004 Автогрейдеры среднего типа, мощность 99 кВт (135 л.с.)	чел.-ч	1,21		0,7018			613,22		817,18
		4-100-060 ОТМ(3Тм) Средний разряд машинистов 6	маш.час	1,28		0,7424	1,28		1 663,54		430,36
		91.08.03-016 Кати самоходные гладкие вибрационные, масса 8 т	чел.-ч	1,28		0,7424			613,22		1 235,01
		4-100-050 ОТМ(3Тм) Средний разряд машинистов 5	маш.час	8,6		4,988			1 853,63		455,25
		91.08.03-018 Кати самоходные гладкие вибрационные, масса 13 т	чел.-ч	8,6		4,988			524,65		9 245,91
		4-100-060 ОТМ(3Тм) Средний разряд машинистов 6	маш.час	5,16		2,9928			2 329,52		2 616,95
		91.08.03-049 Кати самоходные гладкие вибрационные, масса 14 т	чел.-ч	5,16		2,9928			613,22		6 971,79
		4-100-060 ОТМ(3Тм) Средний разряд машинистов 6	маш.час	2,9		1,682			2 252,94		3 789,45
		91.13.01-038 Машины поливомочные, вместимость цистерны 6 м3	чел.-ч	1,82		1,0556	1,043,14	1,25	1 303,93		1 031,44
		4-100-040 ОТМ(3Тм) Средний разряд машинистов 4	чел.-ч	1,82		1,0556			456,51		1 376,43
		01.7.03.01-0001 Вода	м3	25		14,5	35,71	0,41	14,64		481,89
		Всего по позиции				109,62			1 725,45		212,28
31	ФССЦ-02.2.04.04-0120	Смесь щебенево-песчаная готовая, щебень из плотных горных пород М 600, номер смеси С4, размер зерен 0-30 мм	м3	109,62	1	109,62		0,79	1 363,11		212,28
		Объем=0,15*1,26							131 667,72		76 367,28
		Всего по позиции							1 725,45		149 424,12
		Итого по разделу 6 Устройство основания тротуаров :									149 424,12
		Итого прямые затраты (справочно)									226 142,86
		Строительные работы									267 564,19
		Итого ФОТ (справочно)									15 677,05
		Итого накладные расходы (справочно)									22 033,27
		Итого сметная прибыль (справочно)									19 386,06
		Итого по разделу 6 Устройство основания тротуаров									267 564,19
		Справочно									
		затраты труда рабочих				18,08788					
		затраты труда машинистов				14,64771					
32	ГЭСН27-07-006-01	Устройство покрытия дорожек и тротуаров из горячих асфальтобетонных смесей асфальтоукладчиками первого типа, толщина, толщина слоя 4 см	1000 м2	0,58	1	0,58					
		Объем=(6) / 1000									
		1 ОТ(3Т)	чел.-ч			10,7764					4 699,26
		2 ЭМ	чел.-ч	18,58		10,7764			436,07		4 699,26
		91.08.01-021 Асфальтоукладчики гусеничные, ширина укладки от 1,8 до 4,5 м, скорость укладки 30 м/мин, производительность 400 т/ч	чел.-ч			4,6284					17 080,45
		4-100-070 ОТМ(3Тм) Средний разряд машинистов 7	маш.час	1,68		0,9744			2 772,54		2 701,56
		91.08.02-002 Автодонаторы, емкость цистерны 7000 л	чел.-ч	0,16		0,0928			654,11		637,36
		4-100-045 ОТМ(3Тм) Средний разряд машинистов 4,5	маш.час	0,32		0,1856	1 324,58	1,25	1 655,73		153,65
		Всего по позиции							436,07		91,05
		Итого по разделу 7 Устройство асфальтобетонного покрытия тротуаров									91,05

1	2	3	4	5	6	7	8	9	10	11	12
	91.06.02-011	Гуденаторы ручные	маш.час	0,1		0,058	8,22	1,39	11,43		0,66
	91.06.03-024	Кати самоходные комбинированные вибрационные, масса 3,5 т	маш.час	1,71		0,9918	1,086,53		1,086,53		1,057,78
	4-100-040	ОТМ(ЗТМ) Средний разряд машинистов 4	чел.-ч	1,71		0,9918	456,51		456,51		452,77
	91.06.03-027	Кати самоходные гладкие вибрационные, масса 3,5 т	маш.час	2,12		1,2296	915,17		915,17		1,125,29
	4-100-040	ОТМ(ЗТМ) Средний разряд машинистов 4	чел.-ч	2,12		1,2296	456,51		456,51		561,32
	91.06.11-031	Перегружатели асфальтовой смеси, емкость бункера до 25 т	маш.час	1,68		0,9744	8,883,76	1,35	11,993,08		11,686,06
	4-100-080	ОТМ(ЗТМ) Средний разряд машинистов 8	чел.-ч	1,68		0,9744	698,39		698,39		660,51
	91.13.01-038	Машины поливомочные, вместимость цистерны 6 м3	маш.час	0,47		0,2726	1,043,14	1,25	1,303,93		355,45
	4-100-040	ОТМ(ЗТМ) Средний разряд машинистов 4	чел.-ч	0,47		0,2726	456,51		456,51		124,44
	01.7.03.01-0001	Вода	м3	0,92		0,5336	35,71	0,41	14,64		7,81
32.1	ФСБЦ01.2.01.01-1008	Битум нефтяной дорожный БНД 100/130	т	0,65		0,377	23,188,21	1,37	31,767,85		11,976,48
		Всего по позиции	т	55,448	1	55,448	86,345,17		6,017,50		333,658,34
33	ФСБЦ04.2.01.01-0054	Смеси асфальтобетонные плотные, тип Г, марка II Объем=95,61000	т	55,448	1	55,448	86,345,17		6,017,50		333,658,34
		Всего по позиции									
		Итого по разделу 7 Устройство асфальтобетонного покрытия тротуаров :									
		Итого прямые затраты (справочно)									333,658,34
		Строительные работы									369,969,79
		Итого ФОТ (справочно)									383,738,54
		Итого накладные расходы (справочно)									7,246,71
		Итого сметная прибыль (справочно)									8,188,78
		Итого по разделу 7 Устройство асфальтобетонного покрытия тротуаров									5,579,97
		Справочно									383,738,54
		затраты труда рабочих				10,7764					
		затраты труда машинистов				4,6284					
Раздел 8. Демонтаж бортовых камней											
34	ГЭСНр68-02-006-01	Разборка бортовых камней: на бетонном основании	100 м	4,15	1	4,15					
		Объем=(н*з) / 100									
	1	ОТ(ЗТ)	чел.-ч			283,279					116,291,70
	1-100-31	Средний разряд работы 3,1	чел.-ч	68,26		283,279			410,52		116,291,70
	2	ЭМ									14,660,35
		ОТМ(ЗТМ)	чел.-ч			39,01					17,808,46
	91.18.01-007	Компрессоры винтовые передвижные с двигателями внутреннего сгорания, давление до 0,7 МПа (7 атм), производительность до 5,4 м3/мин	маш.час	9,4		39,01			367,59		14,339,69
	4-100-040	ОТМ(ЗТМ) Средний разряд машинистов 4	чел.-ч	9,4		39,01			456,51		17,808,46
	91.21.10-002	Молоты отбойные пневматические при работе от передвижных компрессоров	маш.час	28,2		117,03		2,11	2,74		320,66
		Всего по позиции	т	24,684	1	24,684	86,254,64		72,58		357,956,76
35	49-1	Погрузка в автотранспортное средство: мусор строительный с погрузкой экскаваторами емкость ковша до 0,5 м3	т	24,684	1	24,684					1,791,56
		Объем=Ж*0,043*2,4*з*0,016*2,4									
		Всего по позиции	т	24,684	1	24,684			221,25		1,791,56
36	02-15-1-01-0015	Перевозка грузов I класса автомобилями-самосвалами грузоподъемностью до 15 т по дорогам с усовершенствованным (асфальтобетонным, цементобетонным, железобетонным, обработанным органическими вяжущими) дорожным покрытием на расстоянии 15 км	т	24,684	1	24,684					5,461,34
		Объем=Ж*0,043*2,4*з*0,016*2,4									
		Всего по позиции	т	24,684	1	24,684					5,461,34
37	МУП "СпецАвтоХозяйство"	Размещение (захоронение) мусора		24,684	1	24,684			529,16		13,061,79

1	2	3	4	5	6	7	8	9	10	11	12
	Объем=0,043*2,4+3*0,016*2,4										13 061,79
	Всего по позиции										
	Итого по разделу 9 Демонтаж бортовых камней:										169 075,20
	Итого прямые затраты (справочно)										378 271,45
	Строительные работы										134 100,16
	Итого ФОТ (справочно)										136 782,16
	Итого накладные расходы (справочно)										72 414,09
	Итого сметная прибыль (справочно)										378 271,45
	Итого по разделу 8 Демонтаж бортовых камней										
	Справочно					283,279					
	затраты труда рабочих					39,01					
	затраты труда машинистов										
Раздел 9. Монтаж бортовых камней											
36	ГЭСН01-01-012-26	Разработка грунта экскаваторами с погрузкой на автомобиль-самосвалы, вместимость ковша 0,65 (0,5-1) м ³ , группа грунтов: 2	1000 м ³	0,00888	1	0,00888					
		Объем=(K*0,2*0,1+л*0,15*0,1)/1000									
	1 ОТ(8Т)		чел.-ч			0,0873792					32,45
	1-100-20 Средний разряд работы 2.0		чел.-ч	9,84		0,0873792		371,34			32,45
	2 ЭМ										378,06
	ОТМ(3ТМ)		чел.-ч			0,2533464					155,36
	91.01.01-005 Бульдозеры, мощность 79 кВт (108 л.с.)		маш.час	7,13		0,0633144		1 164,40			73,72
	4-100-060 ОТМ(3ТМ) Средний разряд машинистов 6		чел.-ч	7,13		0,0633144		613,22			38,83
	91.01.05-086 Экскаваторы одноковшовые дизельные на гусеничном ходу, объем ковша 0,65 м ³		маш.час	21,4		0,1900032		1 601,52			304,34
	4-100-060 ОТМ(3ТМ) Средний разряд машинистов 6		чел.-ч	21,4		0,1900032		613,22			116,53
	4 М										0,44
	02.2.05.04-20-90 Щебень из плотных горных пород для строительных работ М 800, фракция 20-40 мм		м ³	0,04		0,0003552		1 245,13	0,57		0,44
	Всего по позиции					92 960,59					825,49
39	02-15-1-01-0015	Перевозка грузов I класса автомобилями-самосвалами грузоподъемностью до 15 т по дорогам с усовершенствованным (асфальтобетонным, цементобетонным, железобетонным, обработанным органическим вяжущим) дорожным покрытием на расстоянии 15 км	т	15,54	1	15,54		221,25			3 436,23
	Всего по позиции					92 960,59					825,49
Раздел 40											
40	ГЭСН47-04-001-02	Устройство подстилающих и выравнивающих слоев оснований: из песчано-гравийной смеси, дресвы	100 м ³	0,0888	1	0,0888					3 438,23
		Объем=(K*0,2*0,1+л*0,15*0,1)/100									
	1 ОТ(3Т)		чел.-ч			1,27872					487,91
	1-100-23 Средний разряд работы 2.3		чел.-ч	14,4		1,27872		361,55			487,91
	2 ЭМ										3 042,36
	ОТМ(3ТМ)		чел.-ч			1,315128					751,55
	91.01.02-004 Автогрейдеры среднего типа, мощность 99 кВт (135 л.с.)		маш.час	1,93		0,171384		1 663,54	1,28		285,10
	4-100-060 ОТМ(3ТМ) Средний разряд машинистов 6		чел.-ч	1,93		0,171384		613,22			105,10
	91.06.05-011 Погружачки одноковшовые универсальные фронтальные пневмоколесные, номинальная вместимость основного ковша 2,6 м ³ , грузоподъемность 5 т		маш.час	4,76		0,422688		1 649,42			697,19
	4-100-050 ОТМ(3ТМ) Средний разряд машинистов 5		чел.-ч	4,76		0,422688		524,85			221,76
	91.08.03-030 Кэти самоходные пневмоколесные статические, масса 30 т		маш.час	7,08		0,628704		3 085,16	1,29		1 939,65
	4-100-060 ОТМ(3ТМ) Средний разряд машинистов 6		чел.-ч	7,08		0,628704		613,22			385,53
	91.13.01-038 Машины поливочные, вместимость цистерны 6 м ³		маш.час	1,04		0,092352		1 303,93	1,25		120,42

1	2	3	4	5	6	7	8	9	10	11	12
	4-100-040 ОТМ(ЗТМ) Средний разряд машинистов 4 4 М		чел.-ч	1,04		0,092352			456,51		42,16
	01.7.03.01-0001 Вода		м3	7		0,6216		35,71	0,41		9,10
	Всего по позиции								87 671,62		7 785,24
41	ФСБЦ.02.2.04.03-0003 Смесь песчано-гравийная природная Объем=($0,2 \cdot 10 + 1 \cdot 10 \cdot 0,15 \cdot 0,1$) $\cdot 1,22$		м3	10,8336	1	10,8336			1 040,71		11 274,64
	Всего по позиции								1 040,71		11 274,64
42	ГЭСН27-02-010-02 Установка бортовых камней бетонных: при других видах покрытий		100 м	1,35	1	1,35					
	Объем=($6 / 100$)										
	1 ОТ(ЗТ)		чел.-ч			94,23			402,00		37 880,46
	2 ЭМ		чел.-ч	69,8		94,23					37 880,46
	ОТМ(ЗТМ)		чел.-ч			0,8775					1 292,88
	91.05.05-015 Крысы на автомобильном ходу, грузоподъемность 16 т		маш.час	0,61		0,8235			1 531,00		1 260,78
	4-100-060 ОТМ(ЗТМ) Средний разряд машинистов 6		чел.-ч	0,61		0,8235			613,22		504,99
	91.14.02-001 Автомобили бортовые, грузоподъемность до 5 т		маш.час	0,04		0,054			594,48		32,10
	4-100-040 ОТМ(ЗТМ) Средний разряд машинистов 4		чел.-ч	0,04		0,054			456,51		24,65
	4 М										4 069,47
	01.7.15.06-0111 Газоды строительные		т	0,001		0,00135		70 296,20	1,1		104,39
	04.3.01.09-0014 Раствор готовый кладочный, цементный, М100		м3	0,06		0,081		3 778,62	1,69		517,26
	11.1.03.06-0070 Доска обрезная хвойных пород, естественной влажности, длина 2-6,5 м, ширина 100-250 мм, толщина 25 мм, сорт II		м3	0,17		0,2295		10 082,68	1,49		3 447,92
	04.1.02.05-0035 Сетка сварная квадратная (БСТ), класс В15, М20(В20)		м2	5,9		7,965		5 625,25			44 674,91
	Всего по позиции							112 373,95			151 704,83
43	ФСБЦ.04.1.02.05-0006 Смеси бетонные тяжелого бетона (БСТ), класс В15 (М200)		м3	7,965	1	7,965			6 170,13		49 145,09
	Всего по позиции								6 170,13		49 145,09
45	ФСБЦ.05.2.03.03-0012 Камни бортовые бетонные марки БР, БЕ, Бетон В30 (М400)		м3	5,805	1	5,805			11 034,73		64 056,61
	Объем=($0,043 \cdot 4$)										
	Всего по позиции								11 034,73		64 056,61
46	ГЭСН27-02-010-09 Установка бортовых камней бетонных газонных и садовых: при других видах покрытий		100 м	4,12	1	4,12					
	Объем=($10 / 100$)										
	1 ОТ(ЗТ)		чел.-ч			266,152			371,34		106 678,44
	2-100-02 Рабочий 2 разряда		чел.-ч	32,66		134,5592			405,41		49 967,21
	2-100-03 Рабочий 3 разряда		чел.-ч	15,97		65,7964			456,51		26 674,52
	2-100-04 Рабочий 4 разряда		чел.-ч	15,97		65,7964			30 036,71		30 036,71
	2 ЭМ		чел.-ч			2,1424			1 855,74		1 855,74
	ОТМ(ЗТМ)		чел.-ч			1,3184			978,02		978,02
	91.05.13-003 Автомобили бортовые, грузоподъемность до 6 т, с краном-манипулятором, грузоподъемность 1,5 т		маш.час	0,32		0,824		735,21	1,28		1 240,71
	4-100-040 ОТМ(ЗТМ) Средний разряд машинистов 4		чел.-ч	0,32		0,824			456,51		601,66
	91.06.05-060 Погрузчик однокошарные универсальные фронтальные пневмоколесные, номинальная вместимость основного ковша 0,46 м3, грузоподъемность 1 т		маш.час	0,2		0,824			746,39		615,03
	4-100-040 ОТМ(ЗТМ) Средний разряд машинистов 4		чел.-ч	0,2		0,824			456,51		376,16
	4 М										6 559,32
	01.7.15.06-0111 Газоды строительные		т	0,0005		0,00206		70 296,20	1,1		159,29
	04.3.01.09-0014 Раствор готовый кладочный, цементный, М100		м3	0,008		0,03296		3 778,62	1,69		210,48
	11.1.03.06-0070 Доска обрезная хвойных пород, естественной влажности, длина 2-6,5 м, ширина 100-250 мм, толщина 25 мм, сорт II		м3	0,1		0,412		10 082,68	1,49		6 189,55
	04.1.02.05-0035 Сетка сварная квадратная (БСТ), класс В15, М20(В20)		м2	4,9		6,6168		5 641,62	1,13		432 143,77
	Всего по позиции							77 820,09			320 618,79

1	2	3	4	5	6	7	8	9	10	11	12
47	ФСБЦ.04.1.02.05-0006	Смесь бетонные тяжелого бетона (БСТ), класс В15 (М200)	м3	20,188	1	20,188					124 562,58
	Всего по позиции								6 170,13		124 562,58
48	ФСБЦ.05.2.03.03-0011	Камни бортовые бетонные марки БР, БВ, Бетон В22,5 (М300)	м3	6,592	1	6,592	7 444,62	1,96			96 186,90
	Объем=0,016*л								14 591,46		96 186,90
	Всего по позиции										96 186,90
	Итого по разделу 9 Монтаж бортовых камней :										513 366,25
	Итого прямые затраты (справочно)										829 596,40
	Строительные работы										147 496,83
	Итого ФОТ (справочно)										180 113,86
	Итого накладные расходы (справочно)										136 116,29
	Итого сметная прибыль (справочно)										829 596,40
	Итого по разделу 9 Монтаж бортовых камней										
	Справочно					361,7480992					
	затраты труда рабочих					4,5683744					
	затраты труда машинистов										
Раздел 10. Регулирование высотного положения крышек колодцев											
49	ГЭСНр88-02-018-02	Регулирование высотного положения крышек колодцев с подъемом на высоту: до 10 см	шт		1	6					4 054,69
	1 ОТ(ЗТ)		чел.-ч			10,44					4 054,69
	1-100-25 Средний разряд работы 2,5		чел.-ч	1,74		10,44			388,38		178,34
	2 ЭМ										136,95
	ОТМ(ЗТм)		чел.-ч			0,3					178,34
	91.14.02.001 Автомобили бортовые, грузоподъемность до 5 т		маш.час	0,05		0,3			594,48		136,95
	4-100-040 ОТМ(ЗТм) Средний разряд машинистов 4		чел.-ч	0,05		0,3			456,51		274,06
	4 М										274,06
	04.3.01.09-0023 Раствор отделочный тяжелый цементный, состав 1:3		м3	0,008		0,048			5 709,48		274,06
	Всего по позиции								1 863,83		11 183,00
50	ФСБЦ.05.1.01.09-1019	Кольца опорные железобетонные под люк колодца, объем до 0,05 м3, бетон В15	м3		1	0,12	17 888,92	1,52			3 262,94
	Объем=0,02*л										
	Всего по позиции										3 262,94
	Итого по разделу 10 Регулирование высотного положения крышек колодцев :										7 906,88
	Итого прямые затраты (справочно)										14 445,94
	Строительные работы										4 191,64
	Итого ФОТ (справочно)										4 275,47
	Итого накладные расходы (справочно)										2 263,49
	Итого сметная прибыль (справочно)										14 445,94
	Итого по разделу 10 Регулирование высотного положения крышек колодцев										
	Справочно										
	затраты труда рабочих					10,44					
	затраты труда машинистов					0,3					
Раздел 11. Устройство газонов											
51	ГЭСН47-01-046-04	Подготовка почвы для устройства партерного и обыкновенного газона с внесением растительной земли слоем 15 см, вручную	100 м2		1	4,5					68 067,00
	Объем=(р / 100										68 067,00
	1 ОТ(ЗТ)		чел.-ч			180			378,15		80 320,95
	1-100-22 Средний разряд работы 2,2		чел.-ч	40		180			1 169,94		267 505,20
	ФСБЦ-16.2.01.02-0001 Земля растительная		м3	15		67,5			59 445,60		
51.1	ФСБЦ-16.2.01.02-0001 Земля растительная										
	Всего по позиции										
	На каждые 5 см изменения толщины слоя добавлять или исключать к нормам с 47-01-046-01 по 47-01-046-04										
52	ГЭСН47-01-046-05	На каждые 5 см изменения толщины слоя добавлять или исключать к нормам с 47-01-046-01 по 47-01-046-04	100 м2		1	-4,5					

1	2	3	4	5	6	7	8	9	10	11	12
	Объем=(p)/100 1 ОТ(ЗТ)										
52.1	1-100-22 Средний разряд работы 2,2 ФСЦ-16.2.01.02-0001 Земля растительная		чел.-ч чел.-ч м3	5,47 5 5	2 2 2	-49,23 -49,23 -45	1 062,45	1,12	1 189,84 23 276,04		-18 616,32 -18 616,32 -53 547,30 -104 742,18
53	ГЭСН47-01-046-06 Посев газонов партерных, мажоранских и обыкновенных вручную		100 м2	4,5	1	4,5					
	Объем=(p)/100 1 ОТ(ЗТ)										
	2-100-02 Рабочий 2 разряда		чел.-ч	5		25,515			371,34		9 577,46
	2-100-03 Рабочий 3 разряда		чел.-ч	0,67		22,5			405,41		8 355,15
	2 ЭМ					3,015					1 222,31
	ОТм(ЗТм)		чел.-ч			5,85					7 627,99
	91.13.01-038 Машины поливомоечные, вместимость цистерны 6 м3		маш.час	1,3		5,85	1 043,14	1,25	1 303,83		2 670,58
	4-100-040 ОТм(ЗТм) Средний разряд машинистов 4		чел.-ч	1,3		5,85			456,51		7 627,99
	4 М										2 670,58
	01.7.03.01-0001 Вода		м3	10		45			14,64		658,80
	ФСЦ-16.2.02.07-0151 Семена трав: райграс		кг	2		9			180,29		658,80
53.1	Итого по разделу 11 Устройство газонов :								9 687,00		1 622,61
	Итого прямые затраты (справочно)										43 591,51
	Строительные работы										98 381,77
	Итого ФОТ (справочно)										206 354,53
	Итого накладные расходы (справочно)										61 698,72
	Итого сметная прибыль (справочно)										63 549,68
	Итого по разделу 11 Устройство газонов										44 423,08
	Справочно										206 354,53
	затраты труда рабочих					156,285					
	затраты труда машинистов					5,85					
Раздел 12. Валка деревьев											
54	ГЭСНр68-01-003-02 Валка деревьев в городских условиях: (липа, сосна, кедр, тополь) диаметром более 300 мм		м3	1,34	1	1,34					
	Объем=11,34 1 ОТ(ЗТ)										
	1-100-28 Средний разряд работы 2,8		чел.-ч	4,49		6,0166			398,60		2 398,22
	4 М		чел.-ч			6,0166					2 398,22
	01.3.01.01-0002 Бельки автомобильный АИ-98, АИ-95		т	0,00162		0,0021708			52 428,99		113,81
	Итого по позиции								4 666,60		6 253,25
56	ГЭСНр68-01-001-07 Корчевка линий вручную давностью рубки до трех лет. диаметром до 500 мм мягких пород		шт	1	1	1					
	1 ОТ(ЗТ)		чел.-ч			3,7					1 362,64
	1-100-19 Средний разряд работы 1,9		чел.-ч	3,7		3,7			368,28		1 362,64
	2 ЭМ										17,83
	ОТм(ЗТм)		чел.-ч			0,03			594,48		0,00
	91.14.02-001 Автомобили бортовые, грузоподъемность до 5 т		маш.час	0,03		0,03			17,83		0,00
	4-100-040 ОТм(ЗТм) Средний разряд машинистов 4		чел.-ч	0,03		0,03			3 506,19		173,81
	Итого по позиции								406,87		173,81
57	09-1 Погрузка в автотранспортное средство: дрова		т	0,427192	1	0,427192					
	Объем=((1,34*0,29)+(1,34*0,3*0,16*0,6))										
	Итого по позиции										

1	2	3	4	5	6	7	8	9	10	11	12
58	02-15-1-01-0015		T	0,427192	1	0,427192			221,25		94,52
Перевозка грузов I класса автомобилями-самосвалами грузоподъемностью до 15 т по дорогам с усовершенствованным (асфальтобетонным, цементобетонным, железобетонным, обработанным органическим вяжущим) дорожным покрытием на расстоянии 15 км $\text{Объем} = ((1,34 \cdot 0,29) \cdot (1,34 \cdot 0,3 \cdot 0,16 \cdot 0,6))$ Всего по позиции 94,52											
59	МУП "СпецАвтоХозяйство"	Размещение (захоронение) мусора		0,427192	1	0,427192			825,83		352,79
$\text{Объем} = ((1,34 \cdot 0,29) \cdot (1,34 \cdot 0,3 \cdot 0,16 \cdot 0,6))$ Всего по позиции 352,79 Итого по разделу 12 Валка деревьев : Итого прямые затраты (справочно) 4 513,62 Строительные работы 10 380,56 Итого ФОТ (справочно) 3 760,86 Итого накладные расходы (справочно) 3 836,07 Итого сметная прибыль (справочно) 2 000,87 Итого по разделу 12 Валка деревьев 10 380,56 Справочно затраты труда рабочих 9,7166 затраты труда машинистов 0,03											
Раздел 13. Посадка деревьев											
60	ГЭСН47-01-006-20	Подготовка стандартных посадочных мест вручную для деревьев и кустарников с круглым комом земли размером: 0,8x0,6 м с добавлением растительной земли до 100%	10 шт	0,8	1	0,8					15 177,41
$\text{Объем} = (y) / 10$ 1 ОТ(ЗТ) 1-100-20 Средний разряд работы 2,0 40,872 4 М чел.-ч 371,34 16.3.02.02-0007 Удобрение органическим торфоиммеральное-аммиачное 10 693,34 1,74 ФССЦ-16.2.01.02-0001 Земля растительная м3 1 189,94 1,12 5 902,10 Всего по позиции 60 666,35 48 533,09											
61	ГЭСН47-01-009-04	Посадка деревьев и кустарников с комом земли размером: 0,8x0,6 м	10 шт	0,8	1	0,8					6 577,40
$\text{Объем} = (y) / 10$ 1 ОТ(ЗТ) 1-100-40 Средний разряд работы 4,0 14,408 2 ЭМ чел.-ч 14,408 456,51 ОТМ(ЗТМ) 91.05.05-015 Краны на автомобильном ходу, грузоподъемность 16 т чел.-ч 1,56 880,15 4-100-060 ОТМ(ЗТМ) Средний разряд машинистов 6 маш.час 1,072 1 641,23 91.13.01-038 Машин поливомочные, вместимость цистерны 6 м3 чел.-ч 1,34 613,22 857,37 4-100-040 ОТМ(ЗТМ) Средний разряд машинистов 4 маш.час 0,488 1 303,93 636,32 01.7.03.01-0001 Вода чел.-ч 0,488 456,51 222,78 4 М 30,45 01.7.03.01-0001 Вода м3 2,08 35,71 0,41 30,45 Всего по позиции 28 816,27 Барбарис обжиговенный, высота 0,75-1,0 м шт 8 216,17 1,07 231,30 22 816,27 1 850,40 1 850,40											
Пересадка кустарников, деревьев											
63	ГЭСН47-01-058-05	Заготовка деревьев и кустарников с комом земли в мягкой упаковке размером: 0,8x0,6 м	10 шт	0,3	1	0,3					9 086,83
$\text{Объем} = (\text{ава}) / 10$ 1 ОТ(ЗТ) 19,905											

1	2	3	4	5	6	7	8	9	10	11	12
	1-100-40 Средний разряд работы 4,0 2 ЭМ		чел.-ч	66,35		19,905			456,51		9 086,83
	91.05.05-015 Краны на автомобильном ходу, грузоподъемность 16 т		чел.-ч			0,234			1 531,00		143,49
	4-100-060 ОТМ(3Тм) Средний разряд машинистов 6 4 М		маш.час	0,78		0,234			613,22		358,25
	01.7.20.07-0002 Шлагат из льняного волокна, диаметр 1,7 мм		чел.-ч	0,78		0,234					143,49
	01.7.20.08-0041 Веравка крученая трехрядная из льняного волокна, диаметр от 6 до 22 мм		кг	0,9		0,27		214,47	420,36		113,50
	01.7.20.08-0162 Ткань мешочная, ширина 550 мм, поверхностная плотность 190 г/м2		т	0,0135		0,00405		199 207,15	390 446,01		1 581,31
	16.2.01-02 Земля растительная		10 м2	2,26		0,678		592,04	1 160,40		766,75
63.1	Всего по позиции		м3	3		0,9		875,00	96 702,30		787,50
64	ГЭСН47-01-006-20 Подготовка стандартных посадочных мест вручную для деревьев и кустарников с круглым комом земли размером: 0,8x0,6 м с добавлением растительной земли до 100% Объем=(ваз) / 10		10 шт	0,3	1	0,3					29 010,69
	1 ОТ(3Т)		чел.-ч			15,327			371,34		5 691,53
	1-100-20 Средний разряд работы 2,0 4 М		чел.-ч	51,09		15,327					5 691,53
	16.3.02.02-0007 Удобрение органоминеральное торфоиммерально-аммиачное		м3	0,06		0,018		10 693,34	18 606,41		334,92
64.1	ФСССЦ-16.2.01.02-0001 Земля растительная		м3	6,2		1,86		1 062,45	1 189,94		2 213,29
65	ГЭСН47-01-009-04 Посадка деревьев и кустарников с комом земли размером: 0,8x0,6 м		10 шт	0,3	1	0,3			60 666,40		18 199,92
	Объем=(ваз) / 10		чел.-ч			5,403					2 466,52
	1 ОТ(3Т)		чел.-ч	18,01		5,403			456,51		2 466,52
	1-100-40 Средний разряд работы 4,0 2 ЭМ		чел.-ч			0,585					854,08
	91.05.05-015 Краны на автомобильном ходу, грузоподъемность 16 т		чел.-ч			0,402			1 531,00		330,05
	4-100-060 ОТМ(3Тм) Средний разряд машинистов 6		маш.час	1,34		0,402			613,22		615,46
	91.13.01-038 Машинные поливочные, вместимость цистерны 6 м3		чел.-ч	1,34		0,402			1 303,93		246,51
	4-100-040 ОТМ(3Тм) Средний разряд машинистов 4 4 М		маш.час	0,61		0,183		1 043,14	1 303,93		238,62
	01.7.03.01-0001 Вода		чел.-ч	0,61		0,183			456,51		83,54
	Всего по позиции		м3	2,6		0,78		35,71	14,64		11,42
	Итого по разделу 13 Посадка деревьев :								29 520,23		8 556,07
	Итого прямые затраты (справочно)										58 348,01
	Строительные работы										128 966,44
	Итого ФОТ (справочно)										40 353,38
	Итого накладные расходы (справочно)										41 563,99
	Итого сметная прибыль (справочно)										29 054,44
	Итого по разделу 13 Посадка деревьев										128 966,44
	Справочно										
	затраты труда рабочих					95,915					
	затраты труда машинистов					2,379					
Раздел 14. Установка малых архитектурных форм			100 шт	0,1	1	0,1					
66	Установка скамеек прим.										2 583,16
ГЭСН10-01-059-01	Объем=(ф) / 100		чел.-ч			6,77					2 583,16
	1 ОТ(3Т)		чел.-ч	67,7		6,77			381,56		
	1-100-23 Средний разряд работы 2,3		чел.-ч	67,7		6,77					

1	2	3	4	5	6	7	8	9	10	11	12
	2 ЭМ										156,39
	ОТМ(ЗТМ)		чел.-ч			0,42					182,90
	91.06.06-048 Подъемники однокомачные, грузоподъемность до 500 кг, высота подъема 45 м		маш.час	1,73		0,173		37,32	1,48	55,23	9,55
	4-100-030 ОТМ(ЗТМ) Средний разряд машинистов 3		чел.-ч	1,73		0,173				405,41	70,14
	91.14.02-001 Автомобили бортовые, грузоподъемность до 5 т		маш.час	2,47		0,247				594,48	146,84
	4-100-040 ОТМ(ЗТМ) Средний разряд машинистов 4		чел.-ч	2,47		0,247				456,51	112,76
	4 М										1 308,51
	01.7.15.06-0111 Пavedи строительные		Т	0,012		0,0012		70 296,20	1,1	77 325,82	92,79
	08.1.02.11-0001 Покраски из квадратных заготовок, масса 1,5-4,5 кг		Т	0,035		0,0035		55 898,18	0,89	49 749,38	174,12
	11.2.07.12-0011 Шпалки (раскладки) деревянные, неокрашенные, сечение 19х19 мм		М	400		40		17,96	1,45	26,04	1 041,60
	Всего по позиции			0,004	1	0,004				87 395,30	8 739,63
67	ГЭСН06-01-001-01 Устройство бетонной подготовки		100 м3	0,004	1	0,004					
	Объем=(Ф*4*0,01)/100										
	1 ОТ(ЗТ)		чел.-ч			0,54				371,34	200,52
	1-100-20 Средний разряд работы 2,0		чел.-ч	135		0,54					61,91
	2 ЭМ										44,37
	ОТМ(ЗТМ)		чел.-ч			0,07248				852,99	61,42
	91.05.01-017 Краны башенные, грузоподъемность 8 т		маш.час	18		0,072		622,62	1,37	613,22	44,15
	4-100-060 ОТМ(ЗТМ) Средний разряд машинистов 6		чел.-ч	18		0,072				8,54	0,20
	91.07.04-002 Вибраторы поверхностные		маш.час	5,93		0,02372				594,48	0,29
	91.14.02-001 Автомобили бортовые, грузоподъемность до 5 т		маш.час	0,12		0,00048				456,51	0,22
	4-100-040 ОТМ(ЗТМ) Средний разряд машинистов 4		чел.-ч	0,12		0,00048				16,01	0,10
	4 М									14,64	0,10
	01.7.03.01-0001 Вода		м3	1,75		0,007		35,71	0,41	15,91	15,91
	01.7.07.12-0024 Пленка полиэтиленовая, толщина 0,15 мм		м2	250		1		12,83	1,24		
	04.1.02.05 Смеси бетонные тяжелого бетона		м3	102		0,408					
	04.1.02.05-Смеси бетонные тяжелого бетона		м3	102		0,408					
	Всего по позиции			0,408	1	0,408				178 660,00	714,64
68	ФССЦ-04.1.02.05-0006 Смеси бетонные тяжелого бетона (БСТ), класс В15 (М200)		м3	0,408	1	0,408				6 170,13	2 517,41
	Всего по позиции									16 666,67	166 666,70
69	Коммерческое предложение Скамья		шт	10	1	10					
	Цена=20000/1,2										
70	ГЭСН07-01-001-01 Укладка блоков и плит ленточных фундаментов при глубине котлована до 4 м, масса конструкций: до 0,5 т		100 шт	0,02	1	0,02					
	Объем=2 / 100										
	1 ОТ(ЗТ)		чел.-ч			1,304				415,63	541,98
	1-100-32 Средний разряд работы 3,2		чел.-ч	65,2		1,304					541,98
	2 ЭМ										1 007,21
	ОТМ(ЗТМ)		чел.-ч			0,4922				255,06	255,06
	91.05.06-007 Краны на гусеничном ходу, грузоподъемность 25 т		маш.час	22,03		0,4406		1 703,30	1,27	2 163,19	953,10
	4-100-060 ОТМ(ЗТМ) Средний разряд машинистов 6		чел.-ч	22,03		0,4406				613,22	270,18
	91.06.05-011 Поручники однокошарные универсальные фронтальные пневмоколесные, номинальная вместимость основного ковша 2,6 м3, грузоподъемность 5 т		маш.час	0,97		0,0194				1 649,42	32,00
	4-100-050 ОТМ(ЗТМ) Средний разряд машинистов 5		чел.-ч	0,97		0,0194				524,65	10,18
	91.08.09-023 Тракторы пневматические при работе от передвижных компрессорных установок		маш.час	1,17		0,0234		2,41	1,39	3,35	0,08
	91.14.02-001 Автомобили бортовые, грузоподъемность до 5 т		маш.час	1,61		0,0322				594,48	19,14
	4-100-040 ОТМ(ЗТМ) Средний разряд машинистов 4		чел.-ч	1,61		0,0322				456,51	14,70

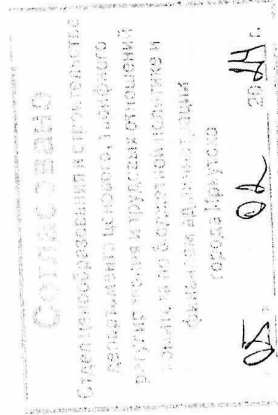
1	2	3	4	5	6	7	8	9	10	11	12
	91.18.01.508	Компрессоры винтовые передвижные с электродвигателем, давление до 1 МПа (10 атм), производительность до 5 м3/мин	маш.час	1,17		0,0234			123,69		2,89
	Всего по позиции										
	168 801,50										
71	ФСБЦ.05.2.02.01.0062	Блоки железобетонные для стен подвалов пустотные, объем до 1,7 м3, бетон В15, расход арматуры до 50 кг/м3	м3	1,1	1	1,1	6 291,36	1,2	7 549,63		8 304,59
	Объем=270,55										
	Всего по позиции										
	8 304,59										
72	ГЭСН27-09-001-08	Устройство металлических пешеходных ограждений	100 м	0,18	1	0,18					
	Объем=(ш*ш) / 100										
	1 ОТ(3Т)		чел.-ч			8,7228					3 476,91
	1-100-28	Средний разряд работы 2,8	чел.-ч	48,46		8,7228			398,60		3 476,91
	2 ЭМ										
	ОТМ(3ТМ)		чел.-ч			0,2106					96,14
	91.14.02-001	Автомобили бортовые, грузоподъемность до 5 т	маш.час	1,17		0,2106			594,48		125,20
	4-100-040	ОТМ(3М)	чел.-ч	1,17		0,2106			456,51		96,14
	4 М										
	01.7.15.03.0032	Болты стальные оцинкованные с шестигранной головкой и оцинкованной шестигранной гайкой, диаметр резьбы болта и гайки М8, длина болта 16-100 мм	кг	27		4,86	111,21	1,1	122,33		594,52
	02.2.05.04-2010	Щебень из плотных горных пород для строительных работ М 800, фракция 5(3)-10 мм	м3	0,82		0,1476	2 220,14	0,57	1 265,48		186,78
	01.5.02.01	Металлоконструкции балок ограждения	т	1,2		0,216					6,62
	01.4.02.01	Металлоконструкции балок ограждения	т	1,2		0,216			9,03		6,62
	04.1.02.03	Смеси бетонные тяжелые для дорожных и аэродромных покрытий	м3	4,08		0,7344					6,62
	04.1.02.03	Смеси бетонные тяжелые для дорожных и аэродромных покрытий	м3	4,08		0,7344					6,62
	07.2.07.11	Стойки металлические опорные	т	0,8		0,144					6,62
	07.2.07.11	Стойки металлические опорные	т	0,8		0,144			0,60		6,62
	08.4.01.02	Детали закладные	т	0,64		0,1152					6,62
	08.4.01.02	Детали закладные	т	0,64		0,1152			0,60		6,62
	Всего по позиции										
	80 665,67										
73	Коммерческое предложение	Ограждение газонное	шт.	9	1	9			3 500,00		31 500,00
	Объем=ш*2										
	Цена=4200/1,2										
	Всего по позиции										
	31 500,00										
	Итого по разделу 14 Установка малых архитектурных форм :										
	Итого прямые затраты (справочно)										
	Строительные работы										
	Итого ФОТ (справочно)										
	Итого накладные расходы (справочно)										
	Итого сметная прибыль (справочно)										
	Итого по разделу 14 Установка малых архитектурных форм										
	Справочно										
	затраты труда рабочих										
	затраты труда машинистов										
	17,3968										
	1,19528										
Раздел 15. Освещение											
Демонтаж опор											
74	ГЭСН33.04.042-01	Демонтаж опор ВЛ 0,38-10 кВ; без приставок одностоечных	шт	1	1	1					349,08
	1 ОТ(3Т)		чел.-ч			0,81					349,08
	1-100-35	Средний разряд работы 3,5	чел.-ч	0,81		0,81			430,96		884,18
	2 ЭМ										
	ОТМ(3ТМ)		чел.-ч			0,48					249,11

1	2	3	4	5	6	7	8	9	10	11	12
	91.04.01-031	Машины бурильно-крановые на автомобильном ходу. Диаметр бурения до 800 мм, глубина бурения до 5 м	маш.час	0,44	1	0,44			1 955,45		860,40
	4-100-050	ОТМ(3Тм) Средний разряд машинистов 5	чел.-ч	0,44		0,44			524,65		230,85
	91.14.02-001	Автомобили бортовые, грузоподъемность до 5 т	маш.час	0,04		0,04			594,48		23,78
	4-100-040	ОТМ(3Тм) Средний разряд машинистов 4	чел.-ч	0,04		0,04			456,51		18,26
	Всего по позиции				1,034	1,034			2 457,42		2 457,42
75	49-1	Погрузка в автотранспортное средство: мусор строительный с погрузкой экскаваторами емкостью ковша до 0,5 м3 Объемы=0,47*2,2	т	1,034	1	1,034			72,58		75,05
76	02-15-1-01-0015	Перевозка грузов I класса автомобилями-самосвалами грузоподъемностью до 15 т по дорогам с усовершенствованным (асфальтобетонным, цементобетонным, железобетонным, обработанным органическими вяжущими) дорожным покрытием на расстоянии 15 км Объемы=0,47*2,2	т	1,034	1	1,034			221,25		228,77
77	МУП "СпецАвтоХозяйство"	Размещение (захоронение) мусора		1,034	1	1,034			529,17		547,16
	Объемы=0,47*2,2										547,16
	Всего по позиции										547,16
Монтаж железобетонных опор											
78	ГЭСН33-04-003-01	Установка железобетонных опор ВЛ 0,38; 6-10 кВ с траверсами без приставок: одноствоечных	шт	1	1	1					
	1	ОТ(3Т)	чел.-ч	3,06		3,06			420,74		1 287,46
	2	ЭМ	чел.-ч	3,06		3,06			1 442,66		1 287,46
	91.04.01-031	Машины бурильно-крановые на автомобильном ходу, диаметр бурения до 800 мм, глубина бурения до 5 м	чел.-ч	0,68		0,68			1 955,45		443,50
	4-100-050	ОТМ(3Тм) Средний разряд машинистов 5	чел.-ч	0,68		0,68			524,65		356,76
	91.14.02-001	Автомобили бортовые, грузоподъемность до 5 т	маш.час	0,19		0,19			594,48		112,85
	4-100-040	ОТМ(3Тм) Средний разряд машинистов 4	чел.-ч	0,19		0,19			456,51		86,74
	4 м								288,33		164,94
	01.3.01.06-0038	Смазка защитная электросетевая	кг	0,1		0,1		238,29	1,21		288,83
	01.3.01.06-0051	Смазка солидол жировой Ж	кг	0,03		0,03		80,02	1,21		2,90
	01.7.20.08-0051	Ветошь хлопчатобумажная цветная	кг	0,02		0,02		56,11	1,96		2,20
	14.4.02.04-0182	Краска масляная МА-15, цветная	т	0,0004		0,0004		61 265,39	1,42		34,80
	14.4.03.03-0102	Лак битумный БТ-577	т	0,0001		0,0001		80 020,98	1,27		10,16
	20.2.02.04-0006	Коплочки полиэтиленовые К-8	100 шт	0,06		0,06		1 031,73	1,39		86,05
П.Н.Уб	07.2.02.05	Траверсы стальные	т	0		0				0,00	0,00
П.Н.Уб	07.2.02.05	Траверсы стальные	т	0		0				0,00	0,00
П.Н.Уб	07.2.07.13	Хомуты стальные	кг	0		0				0,00	0,00
П.Н.Уб	07.2.07.13	Хомуты стальные	кг	0		0				0,00	0,00
П.Н.Уб	08.3.04.02	Сталь стержневая диаметром до 10 мм	т	0		0				0,00	0,00
П.Н.Уб	08.3.04.02	Сталь стержневая диаметром до 10 мм	т	0		0				0,00	0,00
П.Н.Уб	22.2.01.04	Изоляторы штырьевые	шт	0		0				0,00	0,00
П.Н.Уб	22.2.01.04	Изоляторы штырьевые	шт	0		0				0,00	0,00
П.Н.Уб	22.2.02.21	Штыри	шт	0		0				0,00	0,00
П.Н.Уб	22.2.02.21	Штыри	шт	0		0				0,00	0,00
П.Н.Уб	22.2.02.23	Металлические плиты	шт	0,1		0,1				0,00	0,00
П.Н.Уб	22.2.02.23	Металлические плиты	шт	0,1		0,1				0,00	0,00
	Всего по позиции								6 160,03		6 160,03

1	2	3	4	5	6	7	8	9	10	11	12
79	ФСБЦ.05.1.02.07-0071	Стойки опор СВ 105, объем от 0,47 м3, бетон В30, расход арматуры 68,8 кг	м3	4	1	4	22 973,67	1,27	29 176,56		116 706,24
Всего по позиции											
80	Монтаж СИП, светильников, оборудования	Установка светильников с лампами люминесцентными	шт	10	1	10					
		1 ОТ(3Т)	чел.-ч	20,1		20,1					8 456,87
		2 ЗМ	чел.-ч	2,01		2,01					8 456,87
		1-100-33 Средний разряд работы 3,3								420,74	7 855,25
		2 ЗМ									4 174,71
		ОТМ(ЗТМ)	чел.-ч			8,1	756,44	1,36			7 201,32
		91.06.06-013 Автоподъемники, высота подъема 22 м	маш.час	0,7		7					3 672,55
		4-100-050 ОТМ(ЗТМ) Средний разряд машинистов 5	чел.-ч	0,7		7					653,99
		91.14.02-001 Автомобили бортовые, грузоподъемность до 5 т	маш.час	0,11		1,1					502,16
		4-100-040 ОТМ(ЗТМ) Средний разряд машинистов 4	чел.-ч	0,11		1,1					135,57
		4 М									106,74
		01.3.01.01-0010 Бензин-распоритель	кг	0,06		0,6	160,27	1,11			28,63
		01.3.01.06-0038 Смазка защитная электросетевая	кг	0,01		0,1	238,29	1,21			
		07.2.07.13 Хомулы стальные	кг	0		0					0,00
		07.2.07.13 Хомулы стальные	кг	0		0					0,00
		20.2.06.05 Кронштейны	кг	0		0					9,00
		20.2.06.05 Кронштейны	кг	0		0					0,00
		20.3.03.04 Светильники с люминесцентными или ртутными лампами	шт	0		0					0,00
		20.3.03.04 Светильники с люминесцентными или ртутными лампами	шт	0		0					0,00
		21.2.03.09 Провода с резиновой изоляцией	м	0		0					0,00
		21.2.03.09 Провода с резиновой изоляцией	м	0		0					0,00
		Всего по позиции	шт	5	1	5	4 121,19		5 208,33		41 211,88
		Кронштейн двухрожковый	шт	5	1	5					26 041,65
		Цена=6250/1,2									71 316,70
		Всего по позиции	шт	10	1	10			7 131,67		71 316,70
		Цена=6558/1,2									
		Всего по позиции	шт	10	1	10					240 358,90
		Итого по разделу 15 Освещение :									264 744,90
		Итого прямые затраты (справочно)									14 960,73
		Строительные работы									15 409,56
		Итого ФОТ (справочно)									8 976,44
		Итого накладные расходы (справочно)									264 744,90
		Итого сметная прибыль (справочно)									
		Итого по разделу 15 Освещение									
		Справочно									
		затраты труда рабочих									23,97
		затраты труда машинистов									9,45
		Итого по смете:									
		Всего прямые затраты (справочно)									2 829 621,16
		Строительные работы									3 798 113,65
		Всего ФОТ (справочно)									503 594,46
		Всего сметная прибыль (справочно)									571 826,50
		Всего сметная прибыль (справочно)									396 665,99
		НДС 20%									759 622,73
		ВСЕГО по смете									4 557 736,38
		Справочно									
		затраты труда рабочих									

Стеклоделов район 4557736, 38 руб.

Ген. дир. И. М. Метел



ООО «ПТО»



БЛАГОУСТРОЙСТВО ДВОРОВОЙ ТЕРРИТОРИИ
МНОГОКВАРТИРНОГО ДОМА
ПО АДРЕСУ Г. ИРКУТСК, УЛ. ЗАГОСКИНА, 9

ДИЗАЙН-ПРОЕКТ

ПРОЕКТНАЯ ДОКУМЕНТАЦИЯ

ШИФР 12/11-00-КС-2023-ПД

УТВЕРЖДЕНО

Заместитель председателя комитета –
начальник департамента городской среды
комитета городского обустройства
Администрации города Иркутска
_____ Е.В. Юрганова

СОГЛАСОВАНО

Уполномоченный представитель
собственников МКД

ИРКУТСК 2022

Состав проектно-сметной документации

Номер тома	Обозначение	Наименование	Примечание
1	12/11-00-КС-2023-ПД	Раздел 2. Схема планировочной организации земельного участка.	
2	12/11-00-КС-2023-СМ	Раздел 11. Сметная документация.	

Ведомость чертежей проектной документации

Лист	Наименование	Примечание
1	Состав проекта. Общие данные. Технико-экономические показатели.	
2	Ситуационный план. Схема почек фотофиксация.	
3	Фотофиксация территории по состоянию на ноябрь 2021 г.	
4	Общий план благоустройства территории.	
5	Разбивочный план. План организации рельефа.	
6	Типы покрытий. Конструктивы МАФ.	
7	Схема наружного электросвещения.	
8	Ведомость объемов строительно-монтажных работ.	

ОБЩИЕ ДАННЫЕ

- Настоящий проект благоустройства дворовой территории многоквартирного дома по адресу Иркутская область, г. Иркутск, ул. Загоскина, 9 выполнен на основании задания заказчика.
- Климатический подрайон IV/СП 131.13330.2020
 Влажность наружного воздуха сухая
 Расчетная температура наружного воздуха -33°
 Средняя наиболее холодной пятидневки, обеспеченностью 92% -37°
 Средняя наиболее холодных суток -23°
 Средняя температура наиболее холодного периода
 Протяженность холодного периода года со среднесуточной температурой воздуха -8°С, сут - 233
- Нормативная величина скоростного напора ветра по III району 38 кг/м² СП 20.13330.2016
 Нормативное значение веса снежного покрова по II району 100 кг/м² СП 20.13330.2016
 Сейсмичность района благоустройства 8 баллов СП 14.13330.2018
- Производство ремонтно-строительных работ по благоустройству придомовой территории многоквартирных домов осуществляется в стесненных условиях застроенной части г. Иркутска.

Технические решения, принятые в проектной документации, соответствуют требованиям экологических, санитарно-гигиенических, противопожарных и других норм, действующих на территории Российской Федерации и обеспечивают безопасность для жизни и здоровья людей эксплуатацию объекта при соблюдении предусмотренных чертежами проектной документации мероприятий.

Генеральный директор ООО "ПТО" / Диденко Д.А. /

12/11-00-КС-2023-ПД

Благоустройство дворовой территории многоквартирных домов в г. Иркутске

Изм.	Колуч	Лист	№Вок	Подп.	Дата
Проверил	Диденко Д.А.				12.22
Выполнил	Голубев К.Л.				12.22
Н.компр.	Диденко Д.А.				12.22

Ул. Загоскина, 9

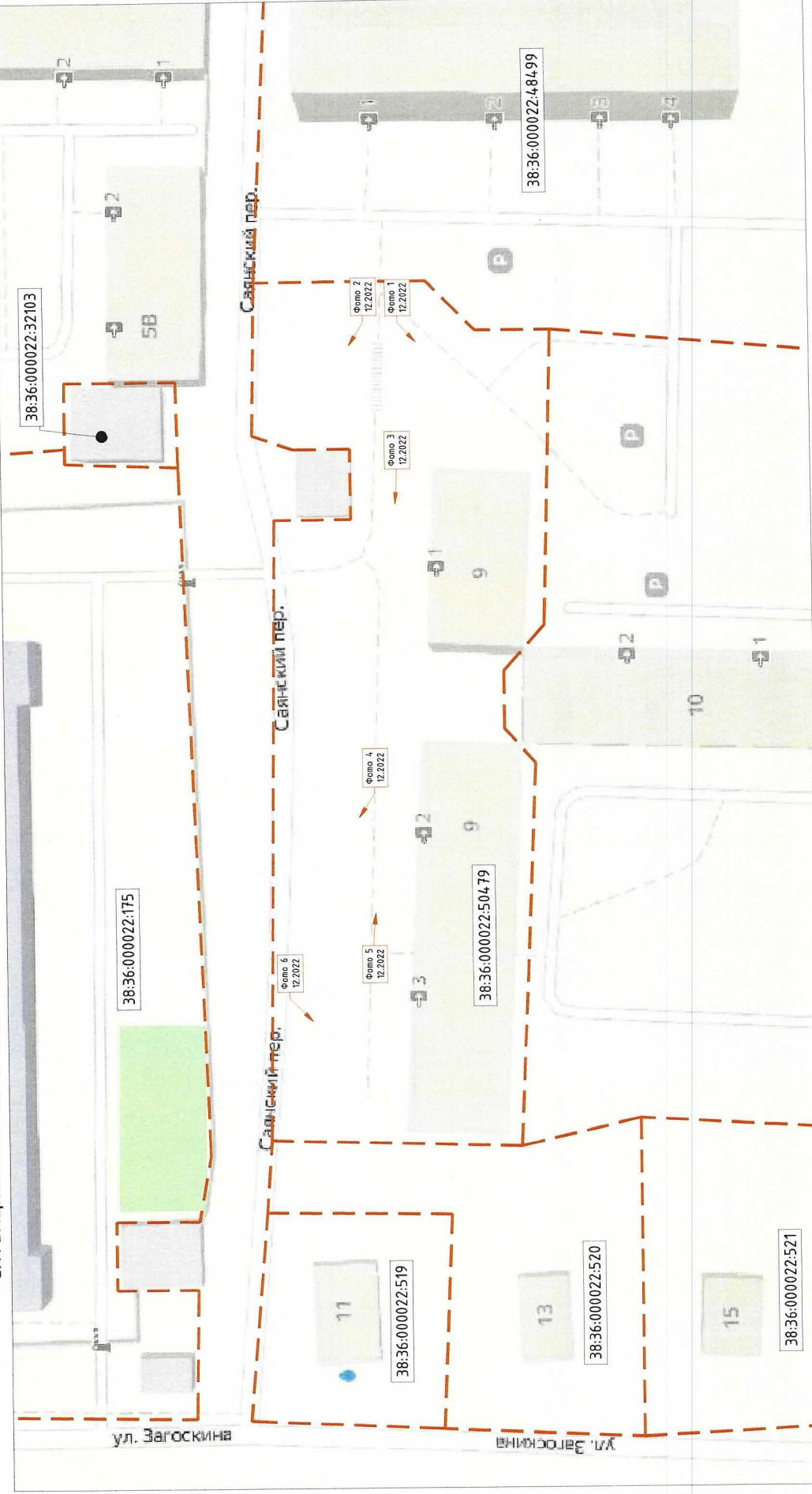
Состав проекта. Общие данные
Технико-экономические показатели



ООО "ПТО"

Инд. № подл.	Подп. в дата	Взам. инд. №
--------------	--------------	--------------

СИТУАЦИОННЫЙ ПЛАН. СХЕМА ТОЧЕК ФОТОФИКСАЦИИ ТЕРРИТОРИИ ПО АДРЕСУ Г. ИРКУТСК, УЛ. ЗАГОСКИНА, 9



12/11-00-КС-2023-ПД			
Благоустройство дворовой территории многоквартирных домов в г. Иркутске			
Изм.	Колуч	Лист	№вок
Проверил	Диленко Д.А.	12.22	
Выполнил	Голубев К.Л.	12.22	
Н.компр.	Диленко Д.А.	12.22	
Изд.	Дата	Подп.	Дата
Содня	Лист	Лист	Листов
П	2		
Ул. Загоскина, 9			Ситуационный план
Схема точек фотофиксации			ООО "ПТО"

Условные обозначения	
Условное обозначение	Наименование
38:36:000012:1671	Кадастровый номер земельного участка
Фото 1 11.2021	Точка фотофиксации, направление съемки

фотографии смотри лист 3.

Инд. № подл.	Подп. и дата	Взам. инд. №
--------------	--------------	--------------

Фото 3

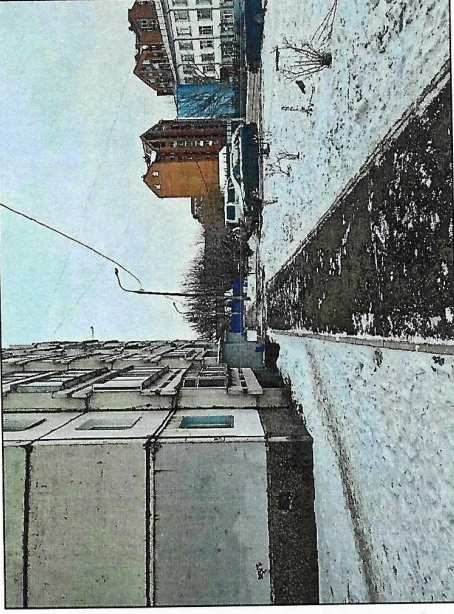


Фото 2



Фото 1



Фото 6



Фото 5

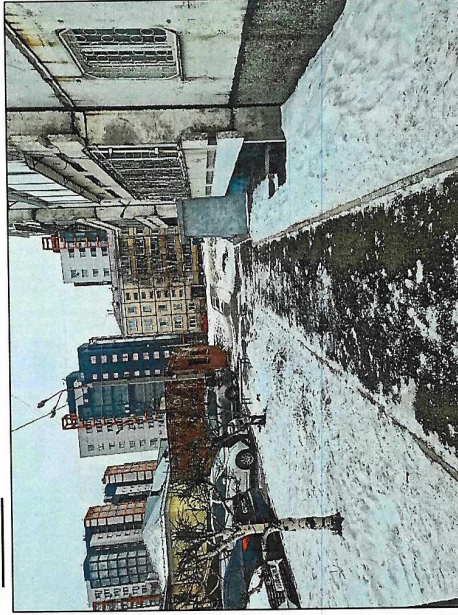
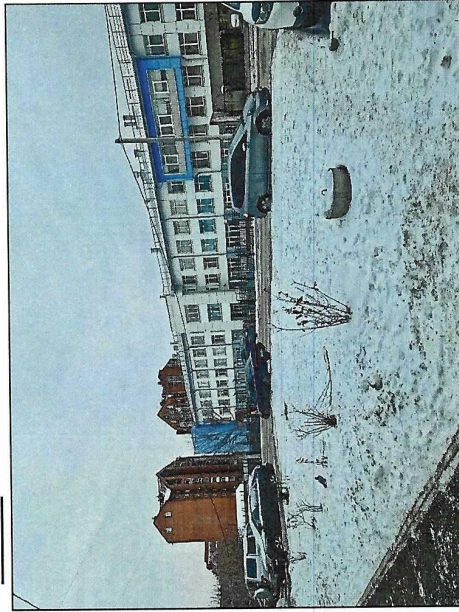


Фото 4



12/11-00-КС-2023-ПД

Благоустройство дворовой территории
многоквартирных домов в г. Иркутске

Ул. Загоскина, 9

Фотофиксация территории по
состоянию на декабрь 2022 г.

Стадия	Лист	Листов
П	3	

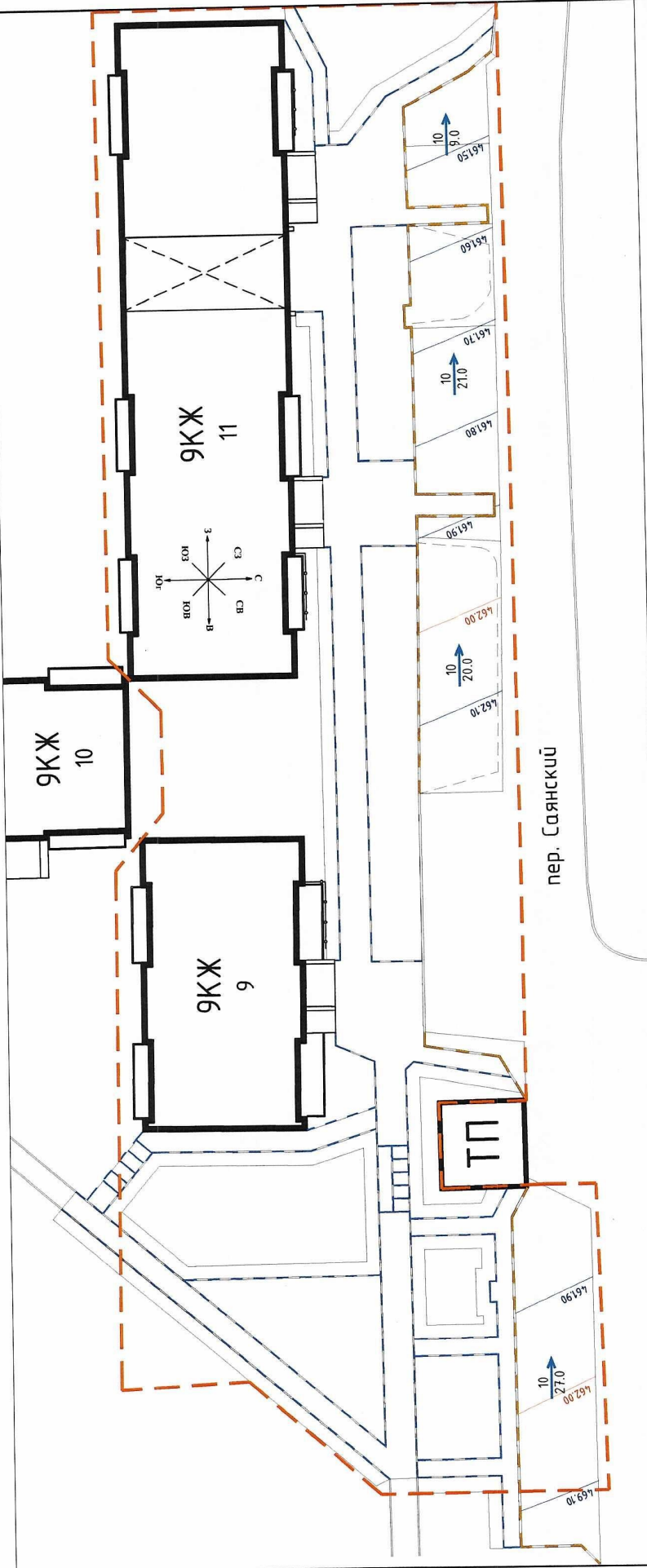


ООО "ИТТО"

Изм.	Колучи	Лист	№ док	Подп.	Дата
	Проверил	Дибенко Д.А.		<i>[Signature]</i>	12.22
	Выполнил	Голубев К.Л.		<i>[Signature]</i>	12.22
	Н.контр.	Дибенко Д.А.		<i>[Signature]</i>	12.22

Схему мочека фотофиксации смотри лист 2.

РАЗБИВОЧНЫЙ ПЛАН. ПЛАН ОРГАНИЗАЦИИ РЕЛЬЕФА ПО АДРЕСУ Г. ИРКУТСК, УЛ. ЗАГОСКИНА, 9



Условные обозначения элементов благоустройства	
Условное обозначение	Наименование
	Дорожный бортовой камень БР100.30.15
	Газонный бортовой камень БР100.20.8
	Уклон в тысячных Расстояние в метрах
	Проектные горизонталы

12/11-00-КС-2023-ПД

Благоустройство территории многоквартирных домов в г. Иркутске

ул. Загоскина, 9



Разбивочный план
План организации рельефа

Изм.	Колуч	Лист	№док	Подп.	Дата
	Профил	Дивенко Д.А.			12.22
	Выполнил	Голубев К.Л.			12.22
	Н.контр.	Дивенко Д.А.			12.22

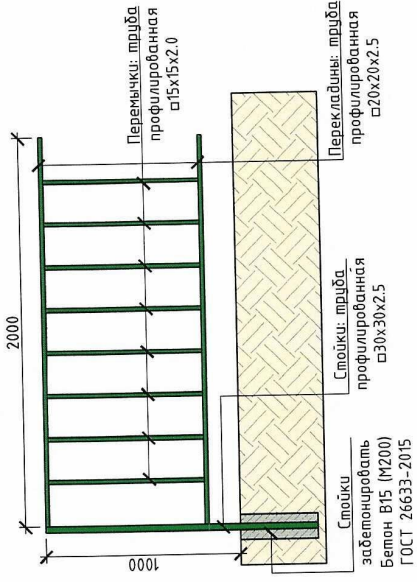
Специя Лист Листов

П

5

Ограждение подвала

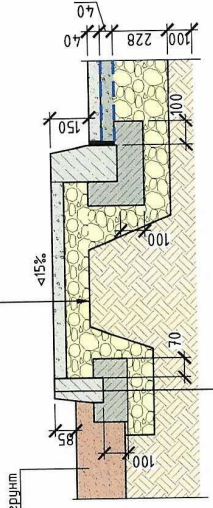
Внешний вид



Покрывшие тротуаров (Тип 2)

Примыкание к проезжей части и газонам

А/Б плотный мелкозернистый марки 2 тип Г ГОСТ 9128-2009	h=0,04м
Битумная каменная эмульсия ЭБК-2-55	1 слой
Щебеночно-песчаная смесь С4 по ГОСТ 25607-2009	h=0,15м
Уплотненный грунт	

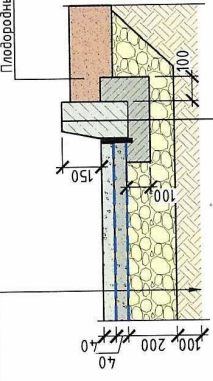


Газонный бортовой камень БР100.20.8 ГОСТ 6665-91	
Бетон В15 (М200) ГОСТ 26633-2015	
Песчано-гравийная смесь по ГОСТ 25607-2009	h=0,10м

Покрывшие проезжей части (Тип 1)

Примыкание к газонам

А/Б плотный мелкозернистый марки 2 тип В ГОСТ 9128-2009	h=0,04м
Битумная каменная эмульсия ЭБК-2-55	1 слой
А/Б пористый мелкозернистый марки 2 ГОСТ 9128-2009	h=0,04м
Битумная каменная эмульсия ЭБК-2-55	1 слой
Щебеночно-песчаная смесь С4 по ГОСТ 25607-2009	h=0,20м
Уплотненный грунт	



Дорожный бортовой камень БР100.30.15 ГОСТ 6665-91	
Бетон В15 (М200) ГОСТ 26633-2015	
Песчано-гравийная смесь по ГОСТ 25607-2009	h=0,10м

Установка светильника уличного освещения

на ж/б опоре наземной установки СВ-105

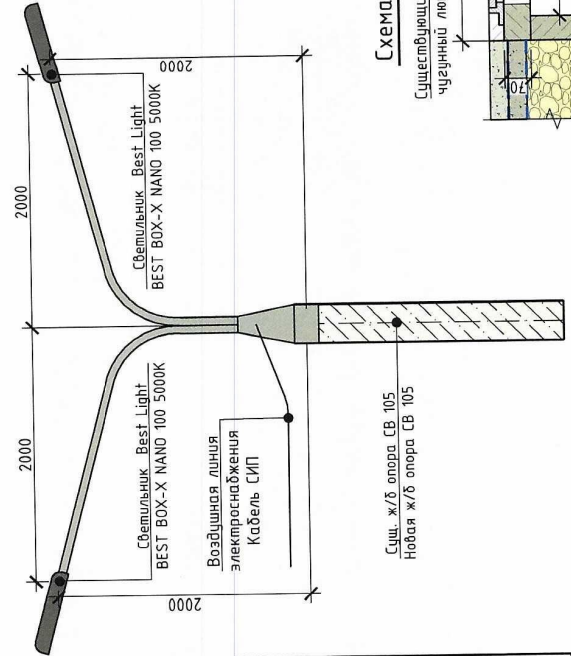
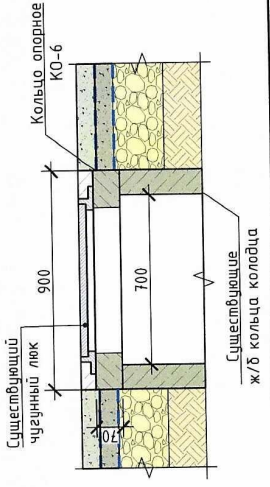
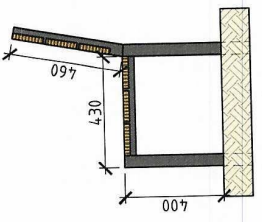


Схема ремонта колодца



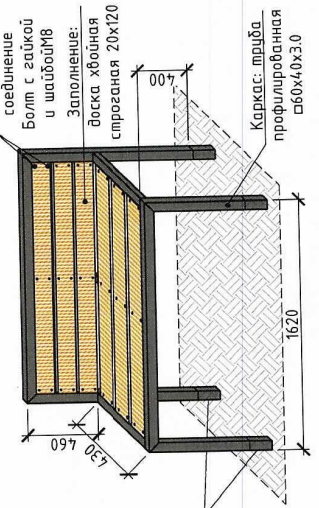
Скамья со спинкой

Вид сбоку



Скамья со спинкой

Внешний вид



Покрытие металла - краска порошковая цвет черный RAL 9005
Покрытие дерева - пропитка "бишная" по дереву, цвет ореховый

12/11-00-КС-2023-ПД

Благоустройство дворовой территории многоквартирных домов в г. Иркутске

Изм.	Колуч	Лист	№Зок	Подп.	Дата
Проверил	Дуденко Д.А.				12.22
Выполнил	Голубев К.Л.				12.22
Н.контр.	Дуденко Д.А.				12.22

Скамья	Лист	Листов
П	6	

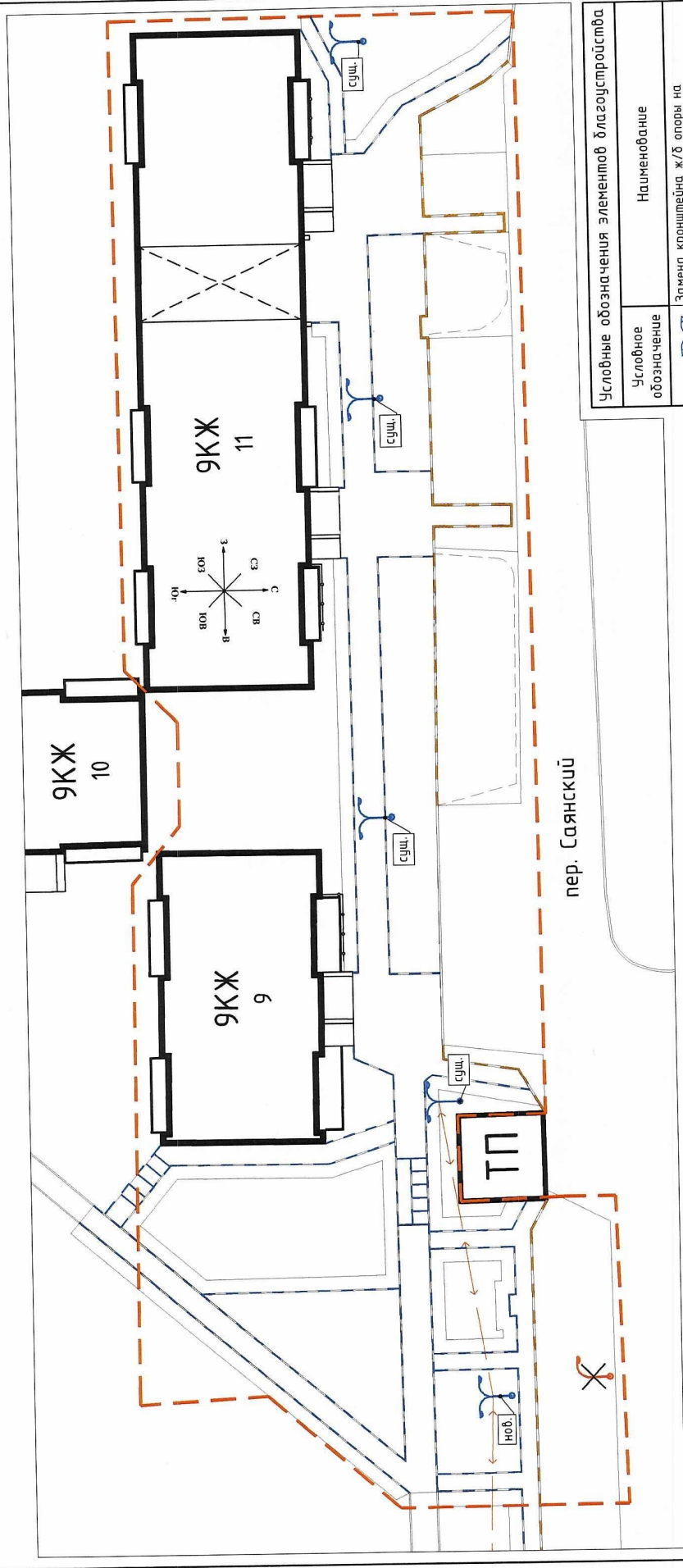
Ул. Загаскина, 9
Конструктивы покрытий
Эскизы МАФов



ООО "ИТО"

Инд. № подл.	Подп. и дата	Взам. инв. №
--------------	--------------	--------------

СХЕМА НАРУЖНОГО ЭЛЕКТРООСВЕЩЕНИЯ ПО АДРЕСУ Г. ИРКУТСК, УЛ. ЗАГОСКИНА, 9



Условные обозначения элементов благоустройства	
Условное обозначение	Наименование
	Замена кронштейна ж/б опоры на двухрожковый 180° с установкой двух светодиодных светильников 100W 5000к
	Установка новой ж/б опоры, двухрожкового кронштейна, 2 светодиодных фонарей уличного освещения
	Перенос кабелей СИП с подключением к существующим опорам освещения

Спецификация элементов на устройство освещения на опорах					
Марка поз.	Обозначение	Наименование	Количество	Масса ед., кг	Примечание
1	серия 3.407.1-143	Опора освещения ж/б СВ-105	1	шт.	
2		Кронштейн 180° консольный двухрожковый	5	шт.	на ж/б опору
3	000 "НПО "БЭСТ" г. Ангарск	Светильник светодиодный BEST BOX-X NANO 100 цвет 5000к	10	шт.	

12/11-00-КС-2023-ПД					
Благоустройство дворовой территории многоквартирных домов в г. Иркутске					
Изм.	Колуч	Лист	№ док	Подп.	Дата
	Проверил	Добренко Д.А.		<i>[Signature]</i>	12.22
	Выполнил	Голубев К.Л.		<i>[Signature]</i>	12.22
	Н.компр.	Добренко Д.А.		<i>[Signature]</i>	12.22
Условные обозначения элементов благоустройства		ул. Загоскина, 9			Лист
		Схема наружного электроосвещения			Листов
		ООО "НПО"			

ВЕДОМОСТЬ ОБЪЕМОВ СТРОИТЕЛЬНО-МОНТАЖНЫХ РАБОТ

№ п/п	Наименование работ	Единица измерения	Количество
	Проезжая часть		
1	Ремонт асфальтобетонного покрытия проезжей части двуслойное с подложечной оснoвoй	м ²	14.00
2	Устройство нового асфальтобетонного покрытия проезжей части (двуслойное) с подложечной оснoвoй	м ²	36.00
3	Устройство шва-стыка в асфальтобетонном покрытии	п.м.	95.0
	Тротуар		
4	Разборка старого ж/бетонного покрытия тротуара	м ²	4.610
5	Устройство обновленного асфальтобетонного покрытия тротуаров с подложечной оснoвoй	м ²	58.00
	Бортовые камни		
6	Демонтаж дорожного бортового камня	п.м.	135.0
7	Демонтаж газонного бортового камня	п.м.	280.0
8	Монтаж дорожного бортового камня	п.м.	135.0
9	Монтаж газонного бортового камня	п.м.	412.0
	Озеленение		
10	Устройство газона путем вынесения расквашенной земли с посевом газонных трав	м ²	450.0
11	Вырубка деревьев с корчеванием пней	шт.	1
12	Посадка лиственных кустарников	шт.	8
13	Пересадка кустарников	шт.	3
	Инженерные коммуникации		
14	Высотное регулирование горлабин люков	шт.	6
15	Демонтаж сущ. опоры освещения	шт.	1
16	Замена крошечная сущ. ж/б опоры на двухрожковый 180° с установкой двух светодиодных светильников ООО "НПО БЭСТ" ВОХ-Х NANO 100 5000K	шт. шт.	4 8
17	Установка новой ж/б опоры с двухрожковым кронштейном 180° с установкой двух светодиодных светильников ООО "НПО БЭСТ" ВОХ-Х NANO 100 5000K	шт. шт. шт.	1 1 2
	Малые архитектурные формы		
18	Установка скамеек со спинкой	шт.	10
19	Установка блоков ФБС 12.5.6	шт.	2
20	Ограждение входов в подвалы	п.м.	18

УТВЕРЖДАЮ:
 Директор ООО УК "Флагман"
 А.В. Иванов

СОГЛАСОВАНО:
 Генеральный директор ООО "ПТО"
 Д.А. Диденко



12/11-00-КС-2023-ПД			
Благоустройство дворовой территории многоквартирных домов в г. Иркутске			
Изм.	Колучи	Лист	№ док
Проверил	Диденко Д.А.	12.22	
Выполнил	Голубев К.П.	12.22	
Н.контр.	Диденко Д.А.	12.22	
Стадия	Лист	Листов	
П	8		
Ул. Загоскина, 9			
Ведомость объемов строительно-монтажных работ			



Производство ремонтно-строительных работ по благоустройству придомовой территории многоквартирных домов осуществляется в спешенных условиях застроенной части г. Иркутска.

